

в) Опис и техничке карактеристике објеката обухваћених проценом стечајног дужника као правног лица (према редоследу

из Шематског приказа II)

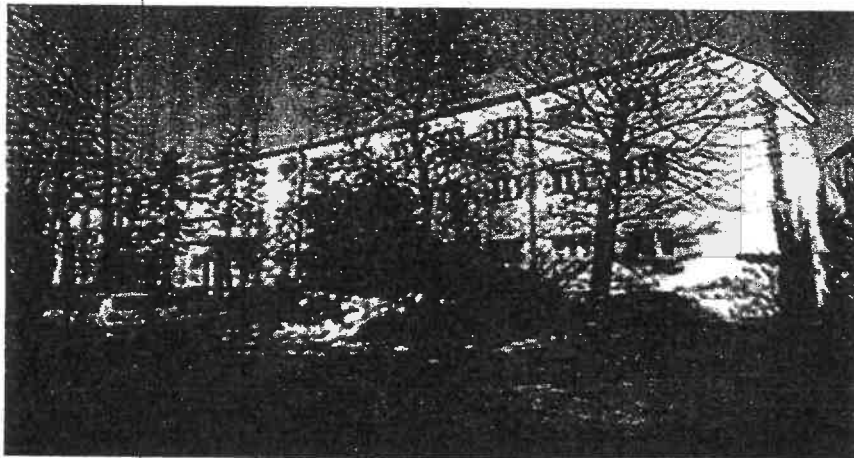
1. "Управна зграда" – објекат постојећи на КП 13516/4, ЛН 2402 КО Чукарица, уписан у ЛН као објекат број 4, површине у основи 737 м², изграђен пре доношења прописа о изградњи, стечајни дужник држалац.

Спратност: По+П+2. Укупна површина објекта 2.872 м². Систем изградње: зидани објекат са АБ ојачањима. Уведене инсталације: В/К Електро ТТ. Грејање: централно, радијаторско.

Секретаријату за легализацију под бројем 31-08 бр 351.21-30787/2010 поднета је допуна захтева за легализацију објекта подносиоца „JUGOEXPORT AVALA FILM INTERNATIONAL“ АД Београд - у стечају.

Приземље и спратови садрже канцеларијски простор са санитарним чворовима, док се у подруму налази канцеларијски и складишни простор, са мокрим чвором. Етаже су комуникацијски повезане са двоје бетонских степеништа.

Грађевинско земљиште на КП 13514/4, на којој се налази објекат Управна зграда, уписаној ЛН 2402 КО Чукарица чија је укупна површина 4ха39а94м² у државној је својини Републике Србије, са уделом 1/1.



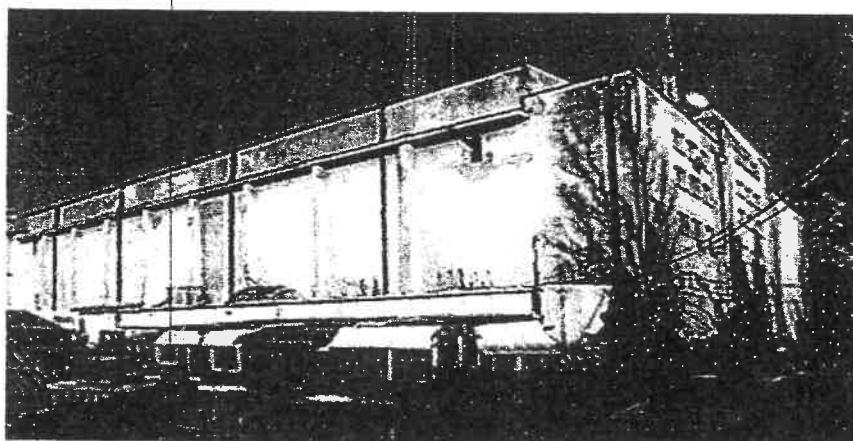
2. "Атеље I" – објекат постојећи на КП 13516/1, ЛН 1963 КО Чукарица, уписан у ЛН као објекат број 1, површине у основи 1.795 м², има одобрење за градњу, није издата употребна дозвола, својина стечајног дужника.

Објекат изграђен 1955. године. Спратност: П+5 (за део објекта). Укупна стварна површина објекта 3.395 м². Систем изградње: АБ конструкција са зиданим испуњима. Уведене инсталације: В/К Електро ТТ. Грејање: централно, радијаторско и ваздушно (тренутно ван функције).

Структура простора у објекти: Филмски студио заузима централни део објекта од приземља до висине 5. спрата. Са бочник страна филмског студија, лево и десно од главног улаза у студио, изведено је пет спратова, са међуспратовима, канцеларијског, санитарног и помоћног простора, комуникацијски повезаних главним бетонским степеништем и помоћним противпожарним степеништем.

Секретаријату за легализацију поднет је захтев број 351.21-7053/2010, за накнадно издавање грађевинске дозволе подносиоца „JUGOEXPORT AVALA FILM INTERNATIONAL“ АД Београд - у стечају.

Грађевинско земљиште на КП 13516/1, на којој се налази објекат Атеље I, уписаној ЛН 1963 КО Чукарица чија је укупна површина 10ха69а29м² у државној је својини Републике Србије, са правом коришћења стечајног дужника, са заједничким уделом.



3. "Атеље IV" – објекат постојећи на КП 13516/4, ЛН 2402 КО Чукарица, уписан у ЛН као објекат број 2, површине у основи 1.210 м², (делом у површини од 1.177 м² пада на 13516/4 и делом у површини од 33 м² пада на КП 13517/4), има одобрење за градњу, није издата употребна дозвола, стечајни дужник држалац.

Објекат изграђен 1950. године. Систем изградње: АБ конструкција са зиданим испунима. Уведене инсталације: В/К Електро ТТ. Грејање: централно, радијаторско, делови објекта климатизовани.

У стварности објекат има приземље и два повучена спрата (П+2), а укупна површина објекта износи 1.960 м².

Објекат се састоји из три целине:

- Студио за снимање филмова са пратећим и техничким просторијама
- Ресторан са кухињским блоком, санитарним чвором и улазним блоком са канцеларијом.
- Сала за пројекцију филмова са пратећим просторијама.
-

У приземљу објекта налазе се: филмски студио са подземним базеном, техничким и помоћним просторијама и комуникацијама, сала за пројекцију филмова, те ресторан са кухињом и санитарним чвором.

На 1. и 2. спрату објекта налази се канцеларијски простор са ходником и санитарним чвором.

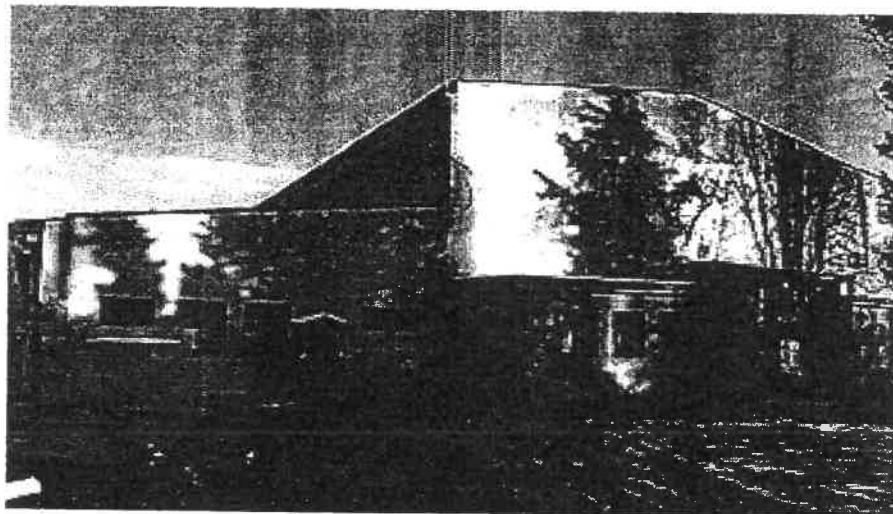
Комуникација између приземља и спратова одвија се бетонским ступеништем.

Секретаријату за легализацију под бројем 31-08 бр 351.21-30787/2010 поднета је допуна захтева за легализацију објекта подносиоца „JUGOEXPORT AVALA FILM INTERNATIONAL“ АД Београд - у стечају.

Структура простора у објекти: Филмски студио заузима централни део објекта од приземља до висине 5. спрата. Са бочник страна филмског студија, лево и десно од главног улаза у студио, сазиано је пет спратова, са међуспратовима, канцеларијског, санитарног и помоћног простора, комуникацијски повезаних главним бетонским ступеништем и помоћним противпожа

Земљиште на КП 13516/4 у површини од 4х39а94м² уписано је у ЛН 2402 КО Чукарица као градско грађевинско земљиште у својини Републике Србије, на коме је као носилац права уписана Република Србија.

Земљиште на КП 13517/4 у површини од 1.273 м² уписано је у ЛН 1963 КО Чукарица као градско грађевинско земљиште у својини Републике Србије, на коме је као носилац права коришћења уписан стечајни дужник.



4. "Атеље V" – објекат постојећи на КП 13514/2, ЛН 2402 КО Чукарица, уписан у ЛН као објекат број 4, површине у основи 601 м², изграђен пре доношења прописа о изградњи, стечајни дужник држалац.

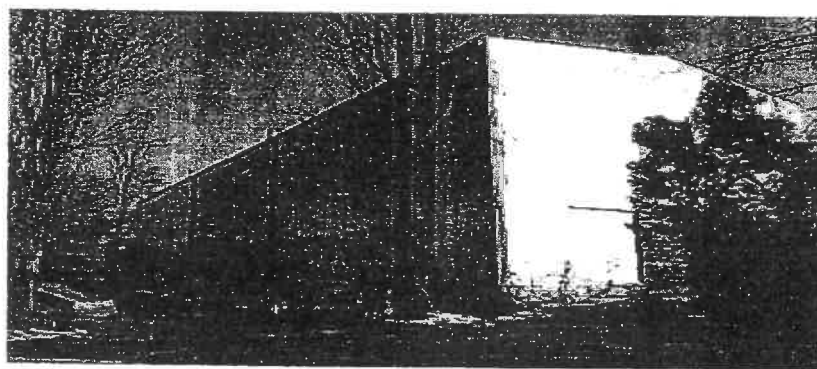
Систем изградње: АБ конструкција са зиданим испунима. Уведене инсталације: В/К Електро ТТ. Грејање: централно, радијаторско.

У стварности објекат има подрум и приземље (По+П), а укупна површина објекта износи 1.300 м².

У приземљу објекта налазе се: филмски студио са канцеларијама, техничким и помоћним просторијама, комуникацијама и санитарним чвором, док подрумски простор служи као магацински простор.

Секретаријату за легализацију, под бројем 31-08 бр 351.21-30787/2010, поднета је допуна захтева за легализацију објекта на кат парц 13514/2. Подносиоца захтева је „JUGOEXPORT AVALA FILM INTERNATIONAL“ АД Београд - у стечају.

Земљиште на КП 13514/2 у површини од 6х7а62м² уписано је у ЛН 2402 КО Чукарица као градско грађевинско земљиште у својини Републике Србије, на коме је као носилац права уписана Република Србија.



5. "Атеље VII" (Студио VII и магацин расвете и сцене) – објекат постојећи на КП 13514/2, ЛН 2402 КО Чукарица, уписан у ЛН као објекат број 3, површине у основи 616 м², изграђен пре доношења прописа о изградњи, стечајни дужник држалац.

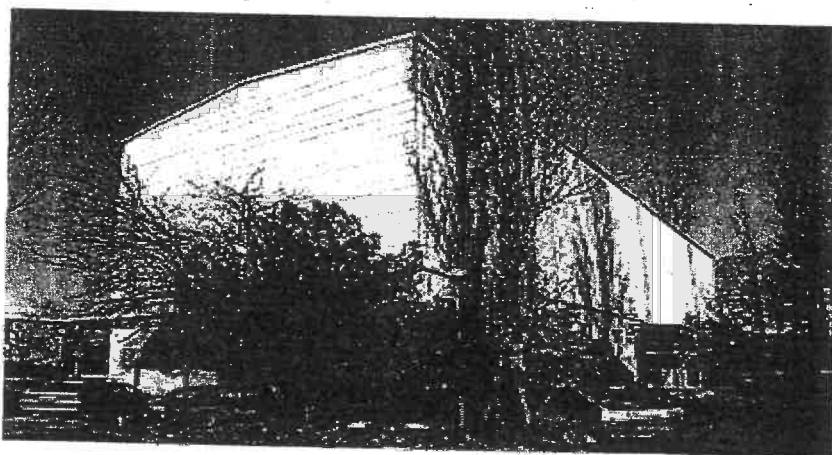
Систем изградње: АБ конструкција са зиданим испунима. Уведене инсталације: В/К Електро ТТ.

У стварности објекат има подрум и приземље (По+П), а укупна површина објекта износи 1.147 м².

У приземљу објекта налазе се: филмски студио са техничким и помоћним просторијама и санитарним чвором, док подрумски простор служи као магацински простор.

Секретаријату за легализацију, под бројем 31-08 бр 351.21-30787/2010, поднета је допуна захтева за легализацију објекта на кат парц 13514/2. Подносиоца захтева је „JUGOEXPORT AVALA FILM INTERNATIONAL“ АД Београд - у стечају

Земљиште на КП 13514/2 у површини од 6ха7а62м² уписано је у ЛН 2402 КО Чукарица као градско грађевинско земљиште у својини Републике Србије, на коме је као носилац права уписана Република Србија.



6. "Зграда тонског студија" – објекат постојећи на КП 13516/1, ЛН 1963 КО Чукарица, уписан у ЛН као објекат број 7, површине у основи 1.041 м², има одобрење за градњу, није издата употребна дозвола, својина стечајног дужника.

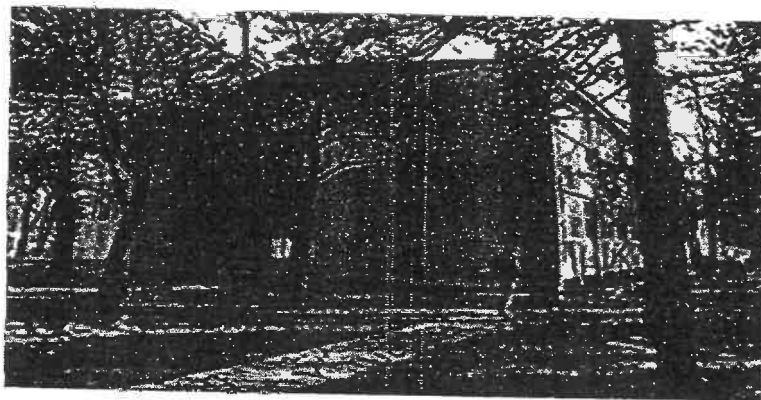
Објекат изграђен 1965. године. Систем изградње: Зидани објекат са АБ ојачањима. Уведене инсталације: В/К Електро ТТ. Грејање: централно, радијаторско. Делови објекта климатизовани.

У стварности објекат има подрум (испод дела објекта), приземље и спрат (на делу објекта), По+П+1, а укупна површина објекта износи 1.944 м².

У приземљу објекта налазе се: - тонски студио, канцеларије, техничке и помоћне просторије и санитарни чвор, на спрату се налази канцеларијски простор са санитарним чвором, док подрумски простор служи као магацински простор.

Секретаријату за легализацију поднет је захтев број 351.21-7053/2010, за накнадно издавање грађевинске дозволе подносиоца „JUGOEXPORT AVALA FILM INTERNATIONAL“ АД Београд - у стечају.

Грађевинско земљиште на КП 13516/1, на којој се налази објекат Тонски студио, уписаној ЛН 1963 КО Чукарица чија је укупна површина 10ха69а29м² у државној је својини Републике Србије, са правом коришћења стечајног дужника, са заједничким уделом.



7. "Лабораторија" – објекат постојећи на КП 13516/1, ЛН 1963 КО Чукарица, уписан у ЛН као објекат број 3, површине у основи 1.516 м², има одобрење за градњу, није издата употребна дозвола, својина стечајног дужника.

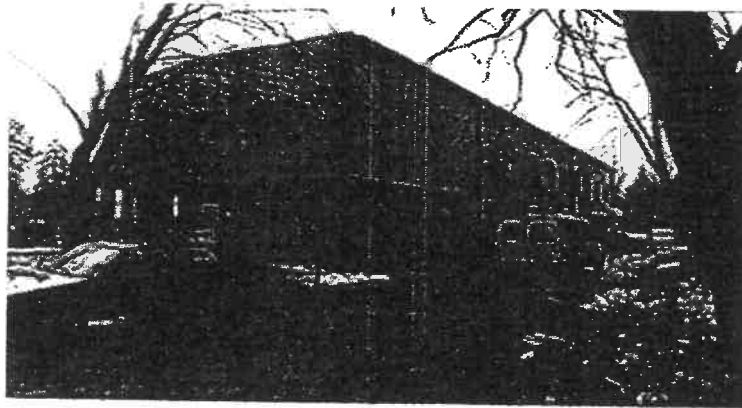
Објекат изграђен 1960. године. Систем изградње: Зидани објекат са АБ ојачањима. Уведене инсталације: В/К Електро ТТ. Грејање: централно, радијаторско. Климатизација: систем за вентилацију.

У стварности објекат има подрум, приземље и спрат (на делу објекта), По+П+1, укупна површина објекта износи 2.209 м².

У приземљу објекта налазе се: - канцеларије, техничке и помоћне просторије и санитарни чвор, на спрату се налази канцеларијски простор са санитарним чвором, док подрумски простор служи као магацински простор.

Секретаријату за легализацију поднет је захтев број 351.21-7053/2010, за накнадно издавање грађевинске дозволе подносиоца „JUGOEXPORT AVALA FILM INTERNATIONAL“ АД Београд - у стечају.

Грађевинско земљиште на КП 13516/1, на којој се налази предметни објекат, уписаној ЛН 1963 КО Чукарица чија је укупна површина 10ха69а29м² у државној је својини Републике Србије, са правом коришћења стечајног дужника, са заједничким уделом.



8. Зграда "Декора" – објекат постојећи на КП 13516/1, ЛН 1963 КО Чукарица, уписан у ЛН као објекат број 2, површине у основи 1.783 м², има одобрење за градњу, није издата употребна дозвола, својина стечајног дужника.

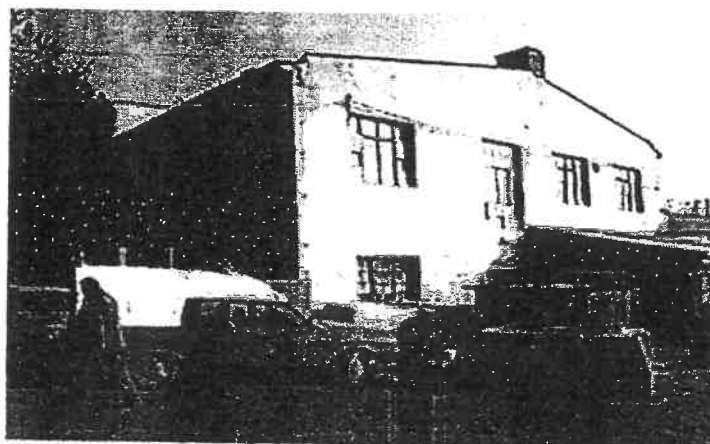
Објекат изграђен 1950. године. Систем изградње: масиван зидани склоп. Уведене инсталације: В/К Електро ТТ. Грејање: централно, радијаторско.

У стварности објекат има подрум (испод дела објекта) и приземље, По+П, укупна стварна површина објекта износи 1.783 м².

У приземљу објекта налазе се: - канцеларије, столарска радионица, и друге радионичке, техничке и помоћне просторије и санитарни чвор, док подрумски простор служи као радионички и магацински простор.

Секретаријату за легализацију поднет је захтев број 351.21-7053/2010, за накнадно издавање грађевинске дозволе подносиоца „JUGOEXPORT AVALA FILM INTERNATIONAL“ АД Београд - у стечају.

Грађевинско земљиште на КП 13516/1, на којој се налази предметни објекат, уписаној ЛН 1963 КО Чукарица чија је укупна површина 10ха69а29м² у државној је својини Републике Србије, са правом коришћења стечајног дужника, са заједничким уделом.



8а. Анекс "Декора" – објекат постојећи на КП 13516/1, ЛН 1963 КО Чукарица, уписан у ЛН као објекат број 23, површине у основи 601 м², изграђен без одобрења за градњу, власник односно држалац није утврђен.

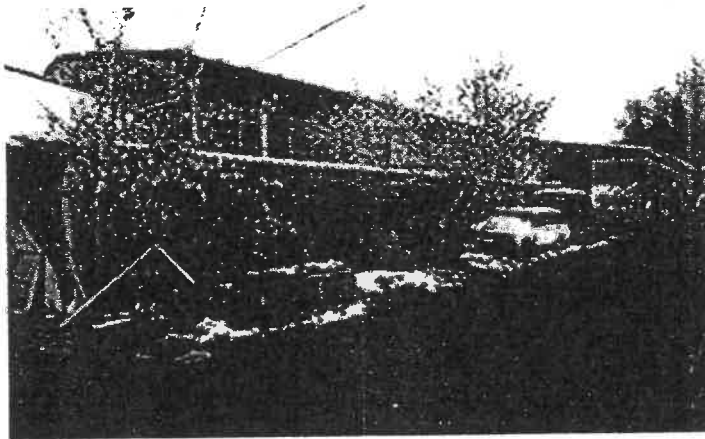
Објекат изграђен 1980. године. Систем изградње: зидани и монта-на конструкција. Уведене електро инсталације.

У стварности објекат је приземни (П+0), укупна стварна површина објекта износи 601 м². Објекат је ванкњижно власништво стечајног дужника.

Објекат се користи као радионички и магацински простор.

Секретаријату за легализацију поднет је захтев број 351.21-7053/2010, за накнадно издавање грађевинске дозволе подносиоца „JUGOEXPORT AVALA FILM INTERNATIONAL“ АД Београд - у стечају, као саставног дела зграде "Декор" (објекат бр. 2 на КП 13516/1)

Грађевинско земљиште на КП 13516/1, на којој се налази предметни објекат, уписаној ЛН 1963 КО Чукарица чија је укупна површина 10ха69а29м² у државној је својини Републике Србије, са правом коришћења стечајног дужника, са заједничким уделом.



9. Хала "Декора" – објекат постојећи на КП 13516/1, ЛН 1963 КО Чукарица, уписан у ЛН као објекат број 10, површине у основи 751 м², има одобрење за градњу, није издата употребна дозвола, својина стечајног дужника.

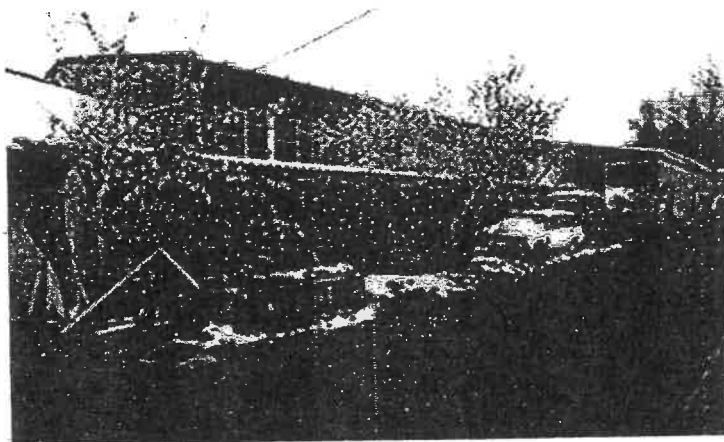
Објекат изграђен 1975. године. Систем изградње: Комбинована зидана и монтажна конструкција. Уведене инсталације: В/К Електро ТТ. Грејање: централно, радијаторско.

У стварности објекат је приземни (П+0), а укупна стварна површина објекта износи 751 м².

Објекат се користи као радионички и магацински простор.

Секретаријату за легализацију поднет је захтев број 351.21-7053/2010, за накнадно издавање грађевинске дозволе подносиоца „JUGOEXPORT AVALA FILM INTERNATIONAL“ АД Београд - у стечају.

Грађевинско земљиште на КП 13516/1, на којој се налази предметни објекат, уписаној ЛН 1963 КО Чукарица чија је укупна површина 10ха69а29м² у државној је својини Републике Србије, са правом коришћења стечајног дужника, са заједничким уделом.



10. "Зграда Аутосервиса" – објекат постојећи на КП 13516/1, ЛН 1963 КО Чукарица, уписан у ЛН као објекат број 11, површине у основи 704 м², изграђен без одобрења за градњу, стечајни дужник држалац.

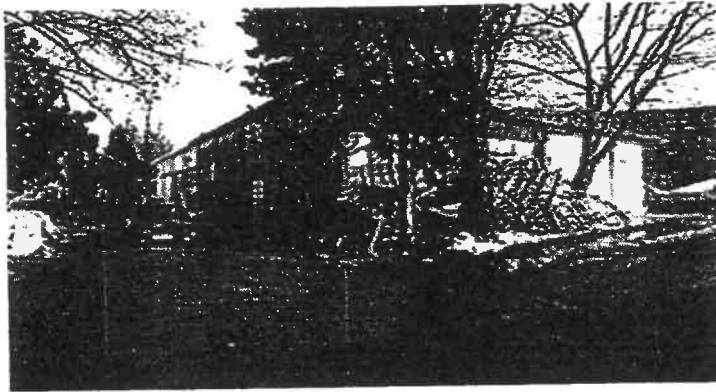
Објекат изграђен 1970. године. Систем изградње: зидани са АБ ојачањима, адаптиран у једном делу и дограђен. Уведене инсталације: В/К Електро ТТ. Грејање: централно, радијаторско.

У стварности објекат је приземни (П+0), укупна површина објекта износи 704 м². Објекат је ванкњижно власништво стечајног дужника.

Објекат се користи као радионички и магацински простор.

Секретаријату за легализацију поднет је захтев број 351.21-7053/2010, за накнадно издавање грађевинске дозволе подносиоца „JUGOEXPORT AVALA FILM INTERNATIONAL“ АД Београд - у стечају.

Грађевинско земљиште на КП 13516/1, на којој се налази предметни објекат, уписаној ЛН 1963 КО Чукарица чија је укупна површина 10ха69а29м² у државној је својини Републике Србије, са правом коришћења стечајног дужника, са заједничким уделом.



11. "Аутосервис" – објекат постојећи на КП 13516/1, ЛН 1963 КО Чукарица, уписан у ЛН као објекат број 15, површине у основи 469 м², изграђен без одобрења за градњу, стечајни дужник држалац.

Објекат изграђен 1970. године. Систем изградње: зидани са АБ ојачањима. Уведене инсталације: В/К Електро ТТ. Грејање: централно, радијаторско.

У стварности објекат је приземни (П+0), укупна површина објекта износи 469 м². Објекат је ванкњижно власништво стечајног дужника.

Објекат се користи као радионички и магацински простор.

Секретаријату за легализацију поднет је захтев број 351.21-7053/2010, за накнадно издавање грађевинске дозволе подносиоца „JUGOEXPORT AVALA FILM INTERNATIONAL“ АД Београд - у стечају.

Грађевинско земљиште на КП 13516/1, на којој се налази предметни објекат, уписаној ЛН 1963 КО Чукарица чија је укупна површина 10ха69а29м² у државној је својини Републике Србије, са правом коришћења стечајног дужника, са заједничким уделом.



12. "Зграда Гараше репортажних кола" – објекат постојећи на КП 13516/1, ЛН 1963 КО Чукарица, уписан у ЛН као објекат број 12, површине у основи 609 м², има одобрење за градњу, није издата употребна дозвола, својина стечајног дужника.

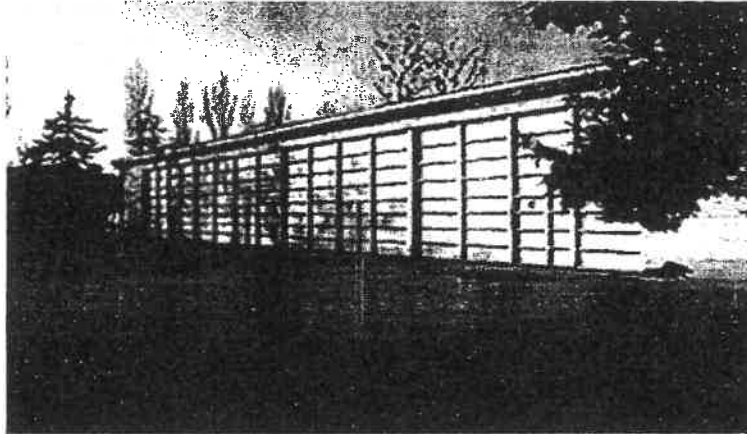
Објекат изграђен 1970. године. Систем изградње: зидана објекат са АБ ојачањима. Уведене инсталације: В/К Електро ТТ. Грејање: централно, радијаторско.

У стварности објекат је приземни (П+0), а укупна стварна површина објекта износи 609 м².

Објекат се користи као гаражни, радионички и магацински простор.

Секретаријату за легализацију поднет је захтев број 351.21-7053/2010, за накнадно издавање грађевинске дозволе подносиоца „JUGOEXPORT AVALA FILM INTERNATIONAL“ АД Београд - у стечају.

Грађевинско земљиште на КП 13516/1, на којој се налази предметни објекат, уписаној ЛН 1963 КО Чукарица чија је укупна површина 10ха69а29м² у државној је својини Републике Србије, са правом коришћења стечајног дужника, са заједничким уделом.



13. "Магацин I" на плацу грађе – објекат постојећи на КП 13516/1, ЛН 1963 КО Чукарица, уписан у ЛН као објекат број 8, површине у основи 916 м², има одобрење за градњу, није издата употребна дозвола, својина стечајног дужника.

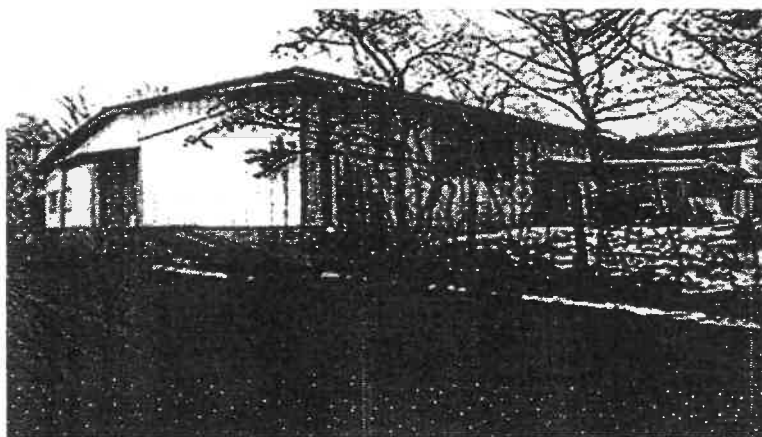
Објекат изграђен 1975. године. Систем изградње: зидани са АБ ојачањима. Уведене инсталације: В/К Електро ТТ. Грејање: локално.

У стварности објекат је приземни (П+0), укупна стварна површина објекта износи 916 м².

Објекат се користи као магацински простор.

Секретаријату за легализацију поднет је захтев број 351.21-7053/2010, за накнадно издавање грађевинске дозволе подносиоца „JUGOEXPORT AVALA FILM INTERNATIONAL“ АД Београд - у стечају.

Грађевинско земљиште на КП 13516/1, на којој се налази предметни објекат, уписаној ЛН 1963 КО Чукарица чија је укупна површина 10ха69а29м² у државној је својини Републике Србије, са правом коришћења стечајног дужника, са заједничким уделом.



14. "Барака на плацу грађе" – објекат постојећи на КП 13516/1, ЛН 1963 КО Чукарица, уписан у ЛН као објекат број 16, површине у основи 418 м², изграђен без одобрења за градњу, стечајни дужник држалац.

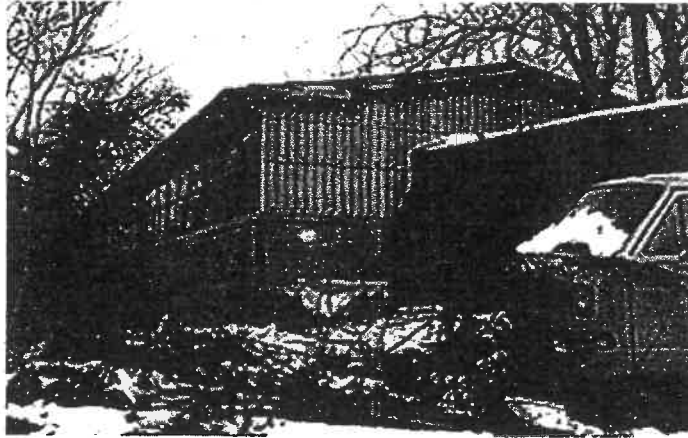
Објекат изграђен 1970. године. Систем изградње: монтажни објекат са зиданим паркетима. Уведене електро инсталације.

У стварности објекат је приземни (П+0), укупна површина објекта износи 418 м². Објекат је ванкњижно власништво стечајног дужника.

Објекат се користи као магацински простор.

Секретаријату за легализацију поднет је захтев број 351.21-7053/2010, за накнадно издавање грађевинске дозволе подносиоца „JUGOEXPORT AVALA FILM INTERNATIONAL“ АД Београд - у стечају.

Грађевинско земљиште на КП 13516/1, на којој се налази предметни објекат, уписаној ЛН 1963 КО Чукарица чија је укупна површина 10ха69а29м² у државној је својини Републике Србије, са правом коришћења стечајног дужника, са заједничким уделом.



15. "Барака 3" – објекат постојећи на КП 13516/1, ЛН 1963 КО Чукарица, уписан у ЛН као објекат број 17, површине у основи 418 м², изграђен без одобрења за градњу, стечајни дужник држалац.

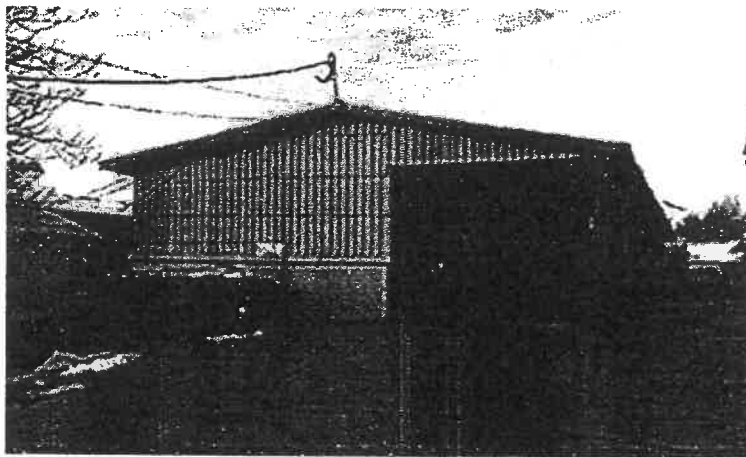
Објекат изграђен 1970. године. Систем изградње: монтажни објекат са зиданим парапетима. Уведене електро инсталације.

У стварности објекат је приземни (П+0), укупна површина објекта износи 418 м². Објекат је ванкњижно власништво стечајног дужника.

Објекат се користи као магацински простор.

Секретаријату за легализацију поднет је захтев број 351.21-7053/2010, за накнадно издавање грађевинске дозволе подносиоца „JUGOEXPORT AVALA FILM INTERNATIONAL“ АД Београд - у стечају.

Грађевинско земљиште на КП 13516/1, на којој се налази предметни објекат, уписаној ЛН 1963 КО Чукарица чија је укупна површина 10ха69а29м² у државној је својини Републике Србије, са правом коришћења стечајног дужника, са заједничким уделом.



16. "Зграда Гараже 2" – објекат постојећи на КП 13516/1, ЛН 1963 КО Чукарица, уписан у ЛН као објекат број 14, површине у основи 500 м², изграђен без одобрења за градњу, стечајни дужник држалац.

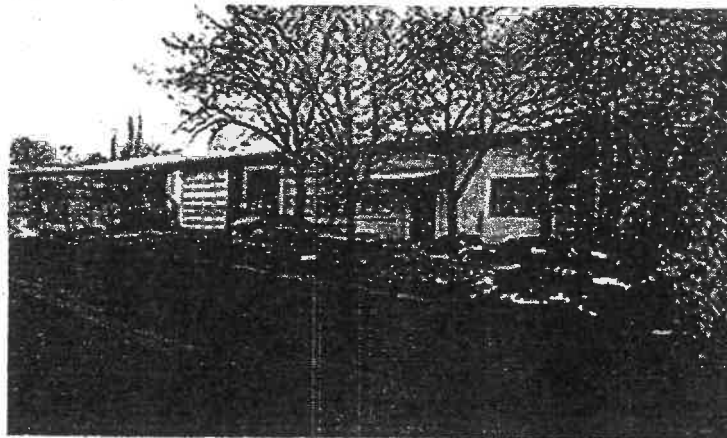
Објекат изграђен 1970. године. Систем изградње: зидани објекат са АБ ојачањима. Уведене инсталације: В/К Електро ТТ. Грејање: локално.

У стварности објекат је приземни (П+0). Објекат је ванкњижно власништво стечајног дужника.

Објекат се користи као гаража агрегата и возила, те као радионички и магацински простор.

Секретаријату за легализацију поднет је захтев број 351.21-7053/2010, за накнадно издавање грађевинске дозволе подносиоца „JUGOEXPORT AVALA FILM INTERNATIONAL“ АД Београд - у стечају.

Грађевинско земљиште на КП 13516/1, на којој се налази предметни објекат, уписаној ЛН 1963 КО Чукарица чија је укупна површина $10\text{ха}69\text{а}29\text{м}^2$ у државној је својини Републике Србије, са правом коришћења стечајног дужника, са заједничким уделом.



17. "Гаража 1" – објекат постојећи на КП 13516/1, ЛН 1963 КО Чукарица, уписан у ЛН као објекат број 9, површине у основи 816 м^2 , изграђен без одобрења за градњу, стечајни дужник држалац.

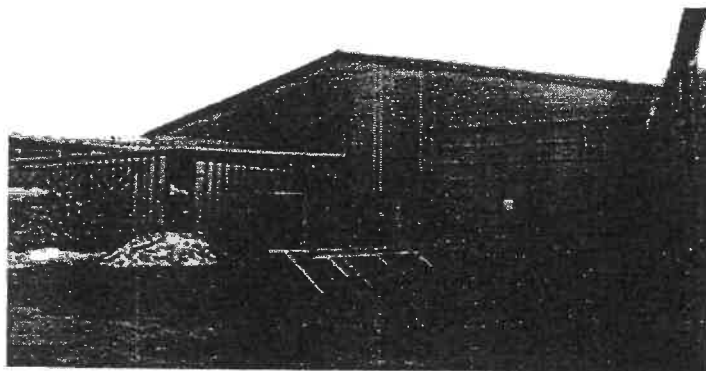
Објекат изграђен 1970. године. Систем изградње: зидани објекат са АБ ојачањима. Уведене инсталације: В/К Електро ТТ. Грејање: локално.

У стварности објекат је приземни (П+0), површине 776 м^2 , са дограђеном надстрешницом – гаражом, површине 40 м^2 , тако да укупна стварна површина као целовитог објекта износи 816 м^2 . Објекат је ванкњижно власништво стечајног дужника.

Објекат се користи као радионички и магацински простор.

Секретаријату за легализацију поднет је захтев број 351.21-7053/2010, за накнадно издавање грађевинске дозволе подносиоца „JUGOEXPORT AVALA FILM INTERNATIONAL“ АД Београд - у стечају.

Грађевинско земљиште на КП 13516/1, на којој се налази предметни објекат, уписаној ЛН 1963 КО Чукарица чија је укупна површина $10\text{ха}69\text{а}29\text{м}^2$ у државној је својини Републике Србије, са правом коришћења стечајног дужника, са заједничким уделом.



18. Надстрешница "Домал" – објекат постојећи на КП 13516/1, ЛН 1963 КО Чукарица, уписан у ЛН као објекат број 13, површине у основи 574 м^2 , изграђен без одобрења за градњу, стечајни дужник држалац.

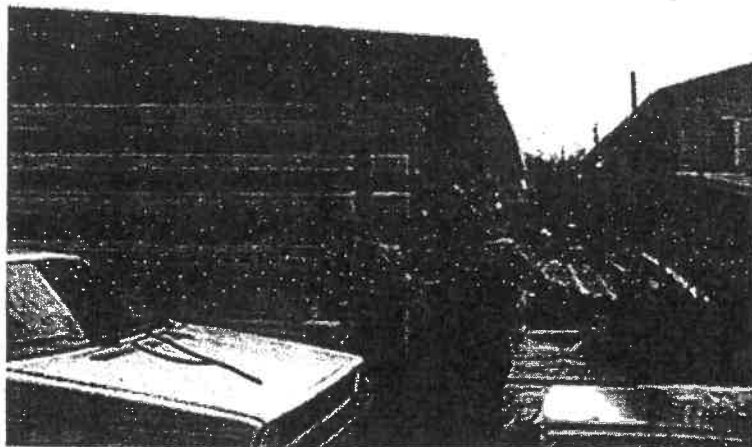
Објекат изграђен 1995. године. Систем изградње: монтажна, на челичној конструкцији и АБ темељима. Уведене електро инсталације.

У стварности објекат је приземни (П+0), магацин површине 379 м^2 , са дограђеном надстрешницом, површине 195 м^2 , тако да укупна стварна површина као целовитог објекта износи 574 м^2 . Објекат је ванкњижно власништво стечајног дужника.

Објекат се користи као радионички и магацински простор.

Секретаријату за легализацију поднет је захтев број 351.21-7053/2010, за накнадно издавање грађевинске дозволе подносиоца „JUGOEXPORT AVALA FILM INTERNATIONAL“ АД Београд - у стечају.

Грађевинско земљиште на КП 13516/1, на којој се налази предметни објекат, уписаној ЛН 1963 КО Чукарица чија је укупна површина $10\text{ха}69\text{а}29\text{м}^2$ у државној је својини Републике Србије, са правом коришћења стечајног дужника, са заједничким уделом.



19. "Магазин на плацу грађе" – објекат постојећи на КП 13516/1, ЛН 1963 КО Чукарица, уписан у ЛН као објекат број 13, површине у основи 574 м^2 , изграђен без одобрења за градњу, стечајни дужник држалац.

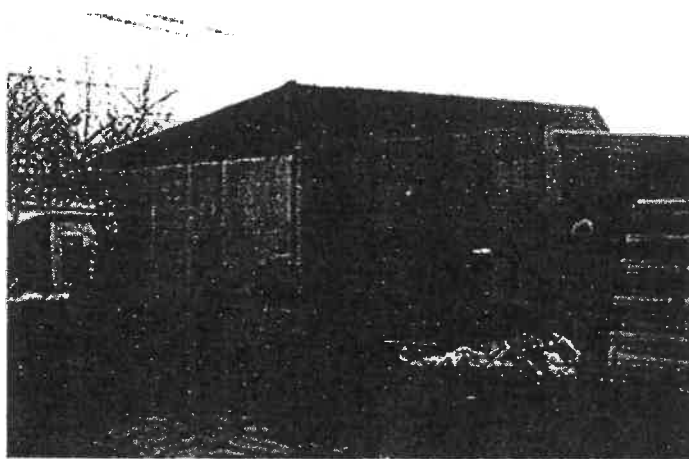
Објекат изграђен 1970. године. Систем изградње: зидани објекат са АБ ојачањима. Уведене инсталације: В/К Електро ТТ. Грејање: локално.

У стварности објекат је приземни (П+0), магазин површине 379 м^2 , са дограђеном надстрешницом, површине 195 м^2 , тако да укупна стварна површина као целовитог објекта износи 574 м^2 . Објекат је ванкњижно власништво стечајног дужника.

Објекат се користи као радионички и магацински простор.

Секретаријату за легализацију поднет је захтев број 351.21-7053/2010, за накнадно издавање грађевинске дозволе подносиоца „JUGOEXPORT AVALA FILM INTERNATIONAL“ АД Београд - у стечају.

Грађевинско земљиште на КП 13516/1, на којој се налази предметни објекат, уписаној ЛН 1963 КО Чукарица чија је укупна површина $10\text{ха}69\text{а}29\text{м}^2$ у државној је својини Републике Србије, са правом коришћења стечајног дужника, са заједничким уделом.



20. Барака "Магазин грађе" – објекат постојећи на КП 13516/1, ЛН 1963 КО Чукарица, уписан у ЛН као објекат број 20, површине у основи 278 м^2 , изграђен без одобрења за градњу, стечајни дужник држалац.

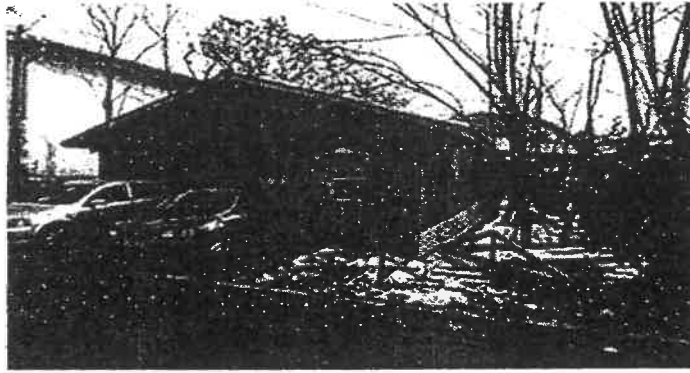
Објекат изграђен 1966. године. Систем изградње: монтажни са дрвеним панелима. Уведене инсталације: В/К Електро ТТ. Грејање: локално.

У стварности објекат је приземни (П+0), укупна стварна површина објекта износи 278 м^2 . Објекат је ванкњижно власништво стечајног дужника.

Објекат се користи као радионички и магацински простор.

Секретаријату за легализацију поднет је захтев број 351.21-7053/2010, за накнадно издавање грађевинске дозволе подносиоца „JUGOEXPORT AVALA FILM INTERNATIONAL“ АД Београд - у стечају.

Грађевинско земљиште на КП 13516/1, на којој се налази предметни објекат, уписаној ЛН 1963 КО Чукарица чија је укупна површина 10ха69а29м² у државној је својини Републике Србије, са правом коришћења стечајног дужника, са заједничким уделом.



21. Барака "Фундус" – објекат постојећи на КП 13516/1, ЛН 1963 КО Чукарица, уписан у ЛН као објекат број 21, површине у основи 141 м², изграђен без одобрења за градњу, стечајни дужник држалац.

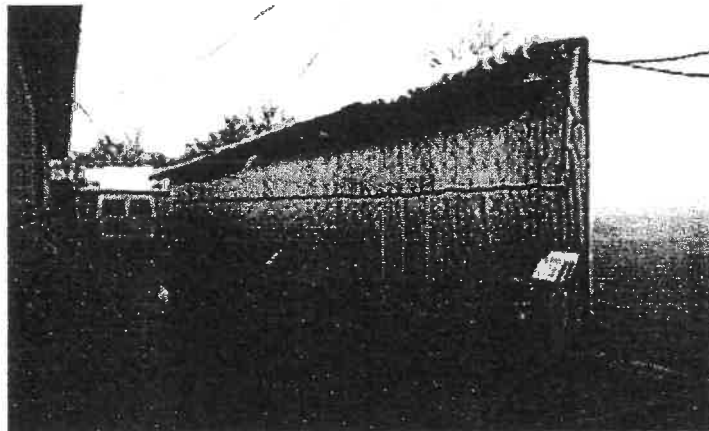
Објекат изграђен 1970. године. Систем изградње: монтажни са дрвеним панелима. Уведене електро инсталације.

У стварности објекат је приземни (П+0), укупна стварна површина објекта износи 141 м². Објекат је ванкњижно власништво стечајног дужника.

Објекат се користи као радионички и магацински простор.

Секретаријату за легализацију поднет је захтев број 351.21-7053/2010, за накнадно издавање грађевинске дозволе подносиоца „JUGOEXPORT AVALA FILM INTERNATIONAL“ АД Београд - у стечају.

Грађевинско земљиште на КП 13516/1, на којој се налази предметни објекат, уписаној ЛН 1963 КО Чукарица чија је укупна површина 10ха69а29м² у државној је својини Републике Србије, са правом коришћења стечајног дужника, са заједничким уделом.



22. Барака "Соко 1" – објекат постојећи на КП 13514/2, ЛН 2402 КО Чукарица, уписан у ЛН као објекат број 7, површине у основи 415 м², изграђен без одобрења за градњу, власник односно држалац није утврђен.

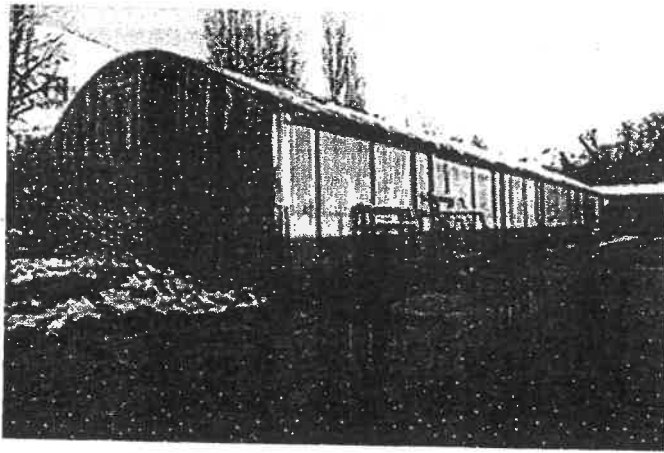
Објекат изграђен 1960. године. Систем изградње: монтажни са профил лимом. Уведене електро инсталације.

У стварности објекат је приземни (П+0), укупна стварна површина објекта износи 415 м². Објекат је ванкњижно власништво стечајног дужника.

Објекат се користи као магацински простор.

Секретаријату за легализацију поднет је захтев број 351.21-30787/2010, за накнадно издавање грађевинске дозволе подносиоца „JUGOEXPORT AVALA FILM INTERNATIONAL“ АД Београд - у стечају.

Земљиште на КП 13514/2 у површини од 6ха7а62м² уписано је у ЛН 2402 КО Чукарица као градско грађевинско земљиште у својини Републике Србије, на коме је као носијалац права уписана Република Србија.

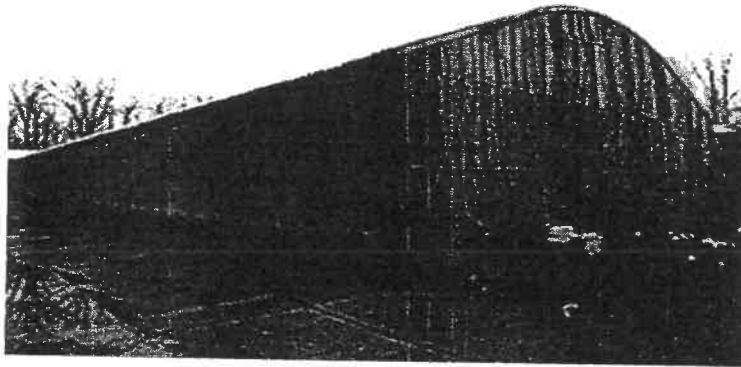


23. Барака "Соко 2" – објекат постојећи на КП 13514/2, ЛН 2402 КО Чукарица, уписан у ЛН као објекат број 8, површине у основи 414 м², изграђен без одобрења за градњу, власник односно држалац није утврђен.

Објекат изграђен 1960. године. Систем изградње: монтажни са профил лимом. Уведене електро инсталације. У стварности објекат је приземни (П+0), укупна стварна површина објекта износи 414 м². Објекат је ванкњижно власништво стечајног дужника. Објекат се користи као магацински простор.

Секретаријату за легализацију поднет је захтев број 351.21-30787/2010, за накнадно издавање грађевинске дозволе подносиоца „JUGOEXPORT AVALA FILM INTERNATIONAL“ АД Београд - у стечају.

Земљиште на КП 13514/2 у површини од 6ха7а62м² уписано је у ЛН 2402 КО Чукарица као градско грађевинско земљиште у својини Републике Србије, на коме је као носилац права уписана Република Србија.



24. "Глумачки апартмани" – објекат постојећи на КП 13516/4, ЛН 2402 КО Чукарица, уписан у ЛН као објекат број 5, површине у основи 318 м², има одобрење за градњу, није издата употребна дозвола, стечајни дужник држалац.

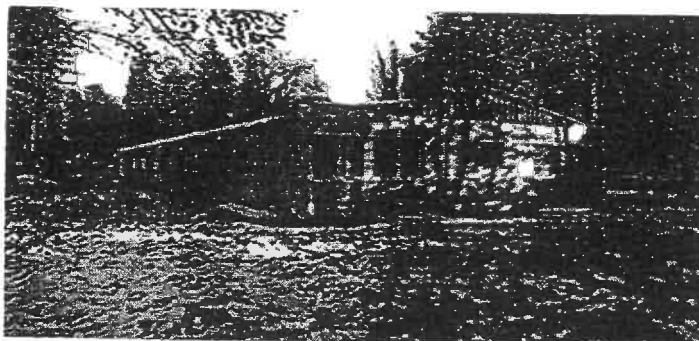
Објекат изграђен 1960. године. Систем изградње: зидани објекат са АБ ојачањима. Уведене инсталације: В/К Електро ТТ. Грејање: централно радијаторско.

У стварности објекат има приземље, а укупна површина објекта износи 318 м².

Објекат се састоји од 10 уређених апартмана са сопственим купатилима, пратећих радних просторија за потребе филмске делатности, и користи се за смештај особља.

Секретаријату за легализацију под бројем 31-08 бр 351.21-30787/2010 поднета је допуна захтева за легализацију објекта подносиоца „JUGOEXPORT AVALA FILM INTERNATIONAL“ АД Београд - у стечају.

Земљиште на КП 13516/4 у површини од 4ха39а94м² уписано је у ЛН 2402 КО Чукарица као градско грађевинско земљиште у својини Републике Србије, на коме је као носилац права уписана Република Србија.

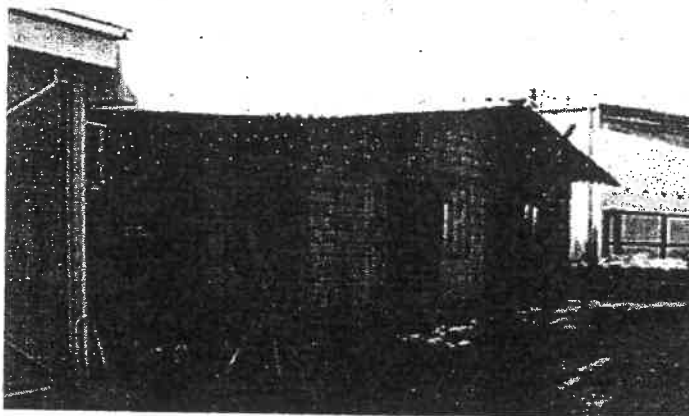


25. "Санитарни чвор за ФЕСТ" – објекат постојећи на КП 13514/2, ЛН 2402 КО Чукарица, није уписан у ЛН нити је уцртан у копији катастарског плана.

Објекат изграђен 1980. године, без одобрења за градњу. Систем изградње: зидани објекат са АБ ојачањима. Уведене електро инсталације.

У стварности објекат је приземни (П+0), а укупна стварна површина објекта износи 63 м². Објекат је ванкњижно власништво стечајног дужника.

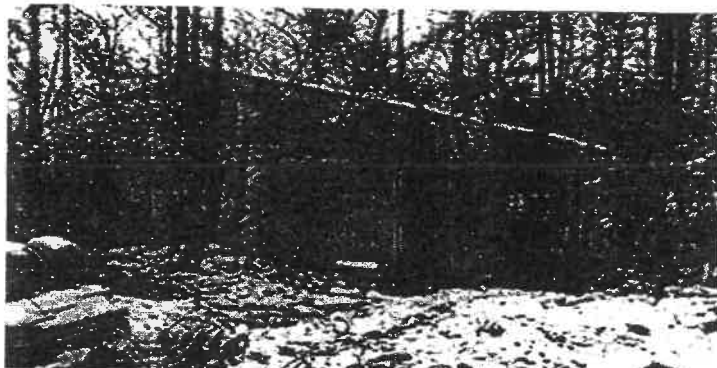
Земљиште на КП 13514/2 у површини од 6ха7а62м² уписано је у ЛН 2402 КО Чукарица као градско грађевинско земљиште у својини Републике Србије, на коме је као носилац права уписана Република Србија.



26. "Пиротехника" – објекат постојећи на КП 13516/1, ЛН 1963 КО Чукарица, није уписан у ЛН нити је уцртан у копији катастарског плана.

Објекат изграђен 1950. Године, без одобрења за градњу. Систем изградње: масивни зидани склоп. Уведене електро инсталације. У стварности објекат је приземни (П+0), а укупна стварна површина објекта износи 41.04 м². Објекат је ванкњижно власништво стечајног дужника.

Грађевинско земљиште на КП 13516/1, на којој се налази предметни објекат, уписаној ЛН 1963 КО Чукарица чија је укупна површина 10ха69а29м² у државној је својини Републике Србије, са правом коришћења стечајног дужника, са заједничким уделом.

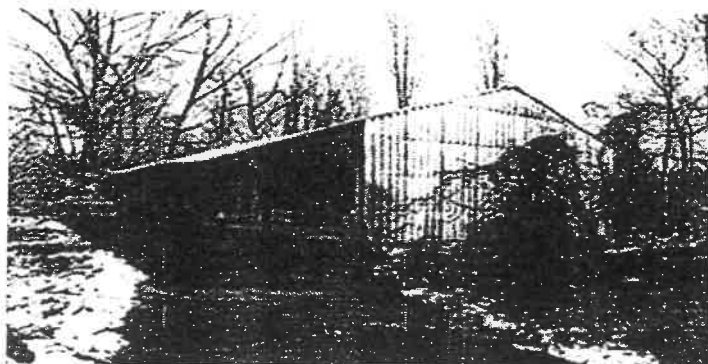


27. "Надстрешница уз Атеље V" – објекат постојећи на КП 13514/2, ЛН 2402 КО Чукарица, није уписан у ЛН нити је уцртан у копији катастарског плана.

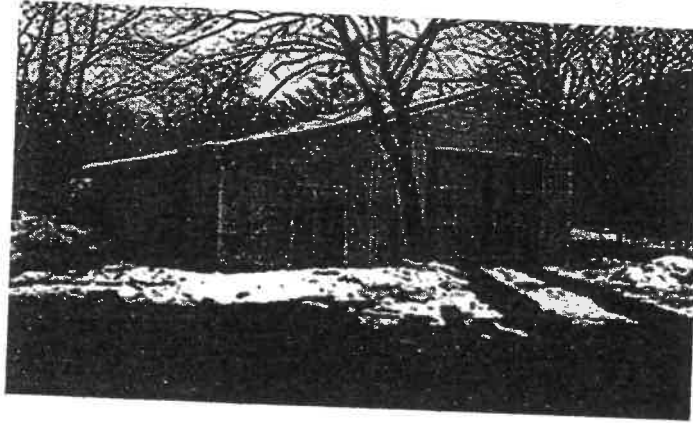
Објекат изграђен 1980. Године, без одобрења за градњу. Систем изградње: дрвена конструкција са зидовима од профил лима. Уведене електро инсталације.

У стварности објекат је приземни (П+0), а укупна стварна површина објекта износи 150 м². Објекат је ванкњижно власништво стечајног дужника.

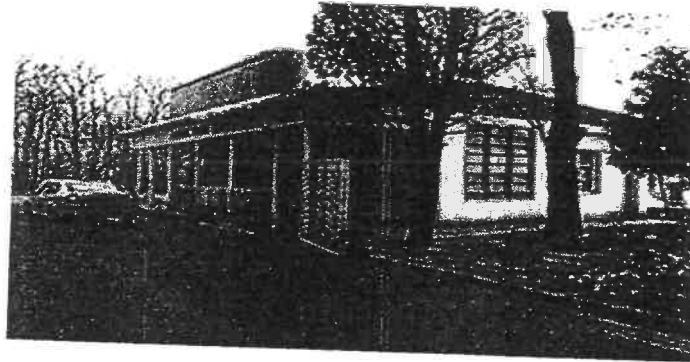
Земљиште на КП 13514/2 у површини од 6ха7а62м² уписано је у ЛН 2402 КО Чукарица као градско грађевинско земљиште у својини Републике Србије, на коме је као носилац права уписана Република Србија.



28. "Магацин код Лабораторије" – објекат постојећи на КП 13516/1, ЛН 1963 КО Чукарица, није уписан у ЛН нити је уцртан у копији катастарског плана.
 По налазу проценитеља, објекат изграђен 1970. године, без одобрења за градњу. Систем изградње: масивни зидани склоп. Уведене електро инсталације.
 У стварности објекат је приземни (П+0), а укупна стварна површина објекта износи 40 м². Објекат је ванкњижно власништво стечајног дужника.
 Грађевинско земљиште на КП 13516/1, на којој се налази предметни објекат, уписаној ЛН 1963 КО Чукарица чија је укупна површина 10ха69а29м² у државној је својини Републике Србије, са правом коришћења стечајног дужника, са заједничким уделом.

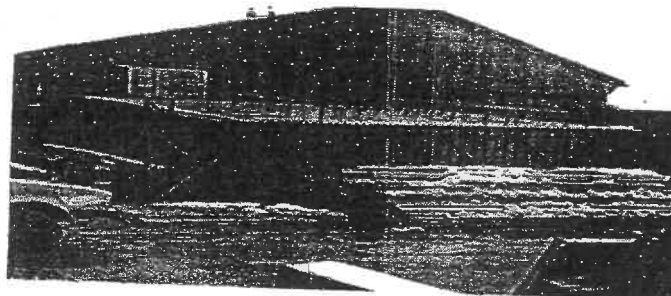


29. "Портирница" – објекат постојећи на КП 13516/1, ЛН 1963 КО Чукарица, уписан у ЛН као објекат број 29, површине у основи 80 м², изграђен пре доношења прописа о изградњи, власник односно држалац није утврђен.
 Систем изградње: зидани објекат са АБ ојачањима. Уведене инсталације: В/К електр ТТ. Грејање локално.
 Објекат је ванкњижно власништво стечајног дужника.
 Објекат се састоји од просторија службе обезбеђења, те стамбеног и магацинског простора.
 Грађевинско земљиште на КП 13516/1, на којој се налази предметни објекат, уписаној ЛН 1963 КО Чукарица чија је укупна површина 10ха69а29м² у државној је својини Републике Србије, са правом коришћења стечајног дужника, са заједничким уделом.



30. "Надстрешница уз Гаражу 1" – објекат постојећи на КП 13516/1, ЛН 1963 КО Чукарица, уписан у ЛН као објекат број 9, површине у основи 816 м², изграђен без одобрења за градњу, стечајни дужник држалац.

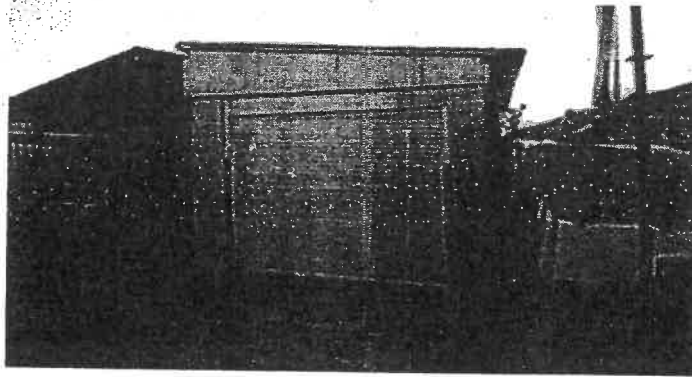
Објекат изграђен 1990. године. Систем изградње: метална конструкција. Уведене електро инсталације.
 У стварности објекат је приземни (П+0), површине 40 м², дограђена надстрешниц уз Гаражу 1, површине 776 м², тако да укупна стварна површина као целовитог објекта износи 816 м². Објекат је ванкњижно власништво стечајног дужника.
 Објекат се користи као радионички и магацински простор.
 Секретаријату за легализацију поднет је захтев број 351.21-7053/2010, за накнадно издавање грађевинске дозволе подносиоца „JUGOEXPORT AVALA FILM INTERNATIONAL“ АД Београд - у стечају.
 Грађевинско земљиште на КП 13516/1, на којој се налази предметни објекат, уписаној ЛН 1963 КО Чукарица чија је укупна површина 10ха69а29м² у државној је својини Републике Србије, са правом коришћења стечајног дужника, са заједничким уделом.



31. "Метална гаража уз Гаражу 1" – објекат постојећи на КП 13516/1, ЛН 1963 КО Чукарица, није уписан у ЛН нити је уцртан у копији катастарског плана.

Објекат изграђен 2000. године, без одобрења за градњу. Систем изградње: метална конструкција. Уведене електро инсталације. У стварности објекат је приземни (П+0), а укупна стварна површина објекта износи 24.70 м². Објекат је ванкњижно власништво стечајног дужника.

Грађевинско земљиште на КП 13516/1, на којој се налази предметни објекат, уписаној ЛН 1963 КО Чукарица чија је укупна површина 10ха69а29м² у државној је својини Републике Србије, са правом коришћења стечајног дужника, са заједничким уделом.

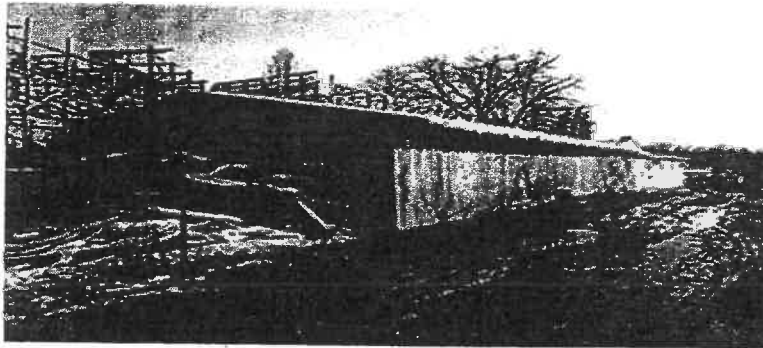


32. "Барака за филмске реквизите" – објекат постојећи на КП 13516/1, ЛН 1963 КО Чукарица, није уписан у ЛН нити је уцртан у копији катастарског плана.

Објекат изграђен 1989. године, без одобрења за градњу. Систем изградње: монтажни са дрвеним панелима. Уведене електро инсталације.

У стварности објекат је приземни (П+0), а укупна стварна површина објекта износи 166 м². Користи се као складишни простор. Објекат је ванкњижно власништво стечајног дужника.

Грађевинско земљиште на КП 13516/1, на којој се налази предметни објекат, уписаној ЛН 1963 КО Чукарица чија је укупна површина 10ха69а29м² у државној је својини Републике Србије, са правом коришћења стечајног дужника, са заједничким уделом.



33. Барака "МС инжењеринг" – објекат постојећи на КП 13516/1, ЛН 1963 КО Чукарица, уписан у ЛН као објекат број 24, површине у основи 598 м², изграђен без одобрења за градњу, "МС инжењеринг" д.о.о. држалац.

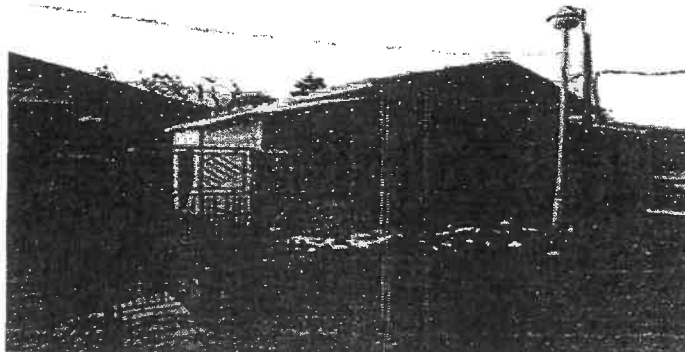
Објекат изграђен 1986. године. Систем изградње: комбинована зидана и монтажна конструкција. Уведене инсталације: В/К електро. Грејање-локално.

У стварности објекат је приземни (П+0) и састоји се од предметне дрвене баракe, површине 428 м² и дограђеног дела површине 170 м², тако да укупна стварна површина објекта износи 598 м². Користи се као простор за смештај особља.

Објекат је ванкњижно власништво стечајног дужника.

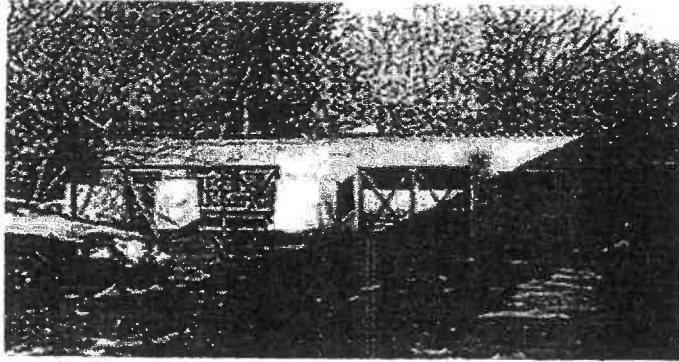
Стечајни дужник је, дана 31.10.2014. године, поднео захтев Републичком геодетском заводу за брисање држаоца објекта „МС Инжењеринг“ д.о.о.

Грађевинско земљиште на КП 13516/1, на којој се налази предметни објекат, уписаној ЛН 1963 КО Чукарица чија је укупна површина 10ха69а29м² у државној је својини Републике Србије, са правом коришћења стечајног дужника, са заједничким уделом.



34. "Угљара" – објекат постојећи на КП 13516/4, ЛН 2402 КО Чукарица, уписан у ЛН као објекат број 7, површине у основи 70 м², нема одобрење за градњу, власник односно држалац није утврђен. Објекат изграђен 1960. године. Систем изградње: масивни зидани склоп. Уведене електро инсталације. У стварности објекат има приземље, а укупна површина објекта износи 70 м². Користи се као складишни простор. Сечајни дужник је ванкњижни власник објекта.

Секретаријату за легализацију под бројем 31-08 бр 351.21-30787/2010 поднета је допуна захтева за легализацију објекта подносиоца „JUGOEXPORT AVALA FILM INTERNATIONAL“ АД Београд - у сечају. . Земљиште на КП 13516/4 у површини од 4ха39а94м² уписано је у ЛН 2402 КО Чукарица као градско грађевинско земљиште у својини Републике Србије, на коме је као носилац права уписана Република Србија.



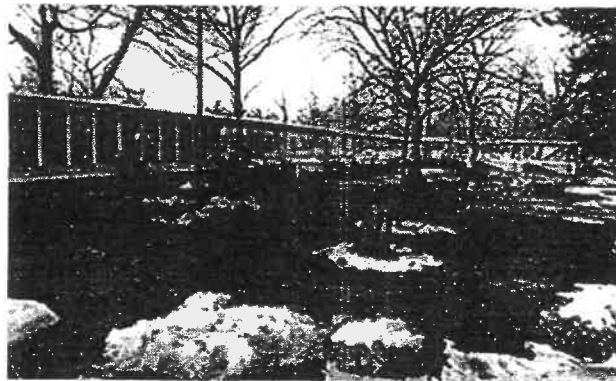
35. Летња башта уз ресторан "Филмски град" – објекат постојећи на КП 13516/4, ЛН 2402 КО Чукарица, уписан у ЛН као објекат број 8, површине у основи 19 м², нема одобрење за градњу, власник односно држалац није утврђен.

Објекат изграђен 1980. године. Систем изградње: уређена површина са конструкцијом за тенду. Уведене електро инсталације. У стварности се ради о објекту нискоградње, а укупна стварна површина објекта износи 19 м².

Сечајни дужник је ванкњижни власник објекта.

Секретаријату за легализацију под бројем 31-08 бр 351.21-30787/2010 поднета је допуна захтева за легализацију објекта подносиоца „JUGOEXPORT AVALA FILM INTERNATIONAL“ АД Београд - у сечају.

Земљиште на КП 13516/4 у површини од 4ха39а94м² уписано је у ЛН 2402 КО Чукарица као градско грађевинско земљиште у својини Републике Србије, на коме је као носилац права уписана Република Србија.



35а. Летња башта уз ресторан "Филмски град" – објекат постојећи на КП 13516/4, ЛН 2402 КО Чукарица, уписан у ЛН као објекат број 9, површине у основи 12 м², нема одобрење за градњу, власник односно држалац није утврђен. Објекат изграђен 1980. године. Систем изградње: уређена површина са конструкцијом за тенду. Уведене електро инсталације.

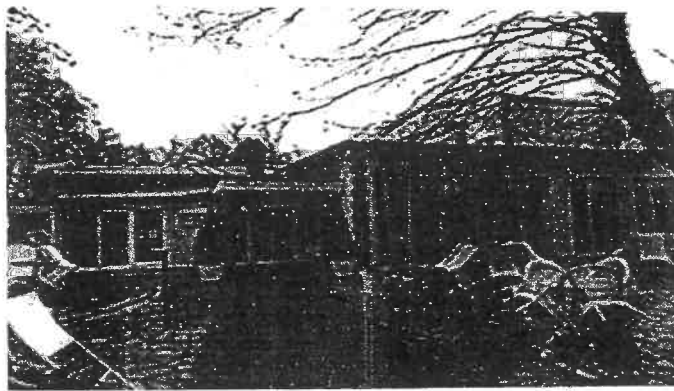
У стварности се ради о објекту нискоградње, а укупна стварна површина објекта износи 750 м².

Сечајни дужник је ванкњижни власник објекта.

Секретаријату за легализацију под бројем 31-08 бр 351.21-30787/2010 поднета је допуна захтева за легализацију објекта подносиоца „JUGOEXPORT AVALA FILM INTERNATIONAL“ АД Београд - у сечају.

Решењем Катастра непокретности број 952-02-5-303/14 од дана 25.12.2014. године одбијен је захтев за упис држаоца у корист „JUGOEXPORT AVALA FILM INTERNATIONAL“ АД Београд - у сечају.

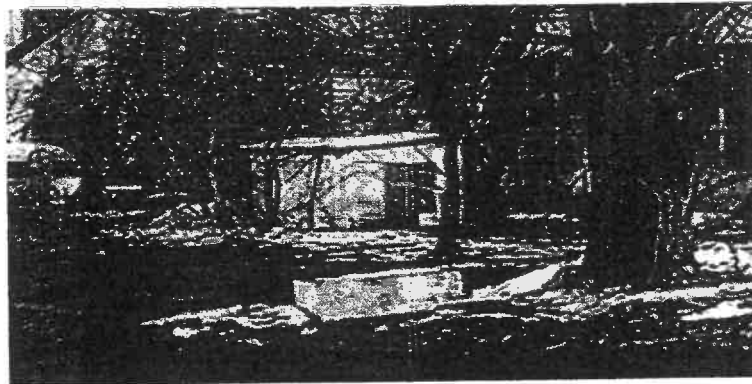
Земљиште на КП 13516/4 у површини од 4ха39а94м² уписано је у ЛН 2402 КО Чукарица као градско грађевинско земљиште у својини Републике Србије, на коме је као носилац права уписана Република Србија.



36. Помоћни објекат уз "Аутосервис 1" – објекат постојећи на КП 13516/1, ЛН 1963 КО Чукарица, није уписан у ЛН нити је уцртан у копији катастарског плана.

Објекат изграђен 1970. године, без одобрења за градњу. Систем изградње: масивни зидани склоп. Уведене електро инсталације. У стварности објекат је приземни (П+0), а укупна стварна површина објекта износи 5.58 м². Објекат је ванкњижно власништво стечајног дужника.

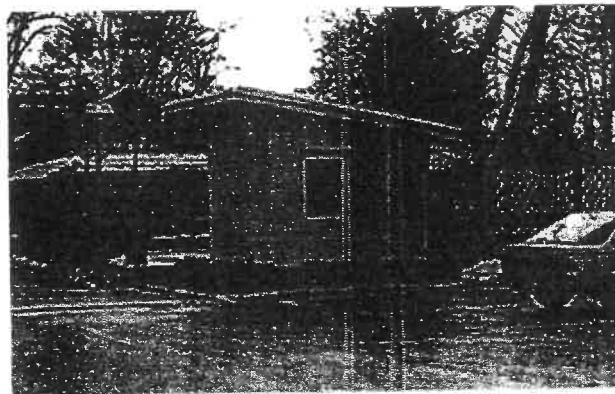
Грађевинско земљиште на КП 13516/1, на којој се налази предметни објекат, уписаној ЛН 1963 КО Чукарица чија је укупна површина 10ха69а29м² у државној је својини Републике Србије, са правом коришћења стечајног дужника, са заједничким уделом.



37. Помоћни објекат "Портирница" – објекат постојећи на КП 13516/1, ЛН 1963 КО Чукарица, није уписан у ЛН нити је уцртан у копији катастарског плана.

Објекат изграђен 2005. године, без одобрења за градњу. Систем изградње: масивни зидани склоп. Уведене електро инсталације. У стварности објекат је приземни (П+0), а укупна стварна површина објекта износи 7.28 м². Објекат је ванкњижно власништво стечајног дужника.

Грађевинско земљиште на КП 13516/1, на којој се налази предметни објекат, уписаној ЛН 1963 КО Чукарица чија је укупна површина 10ха69а29м² у државној је својини Републике Србије, са правом коришћења стечајног дужника, са заједничким уделом.

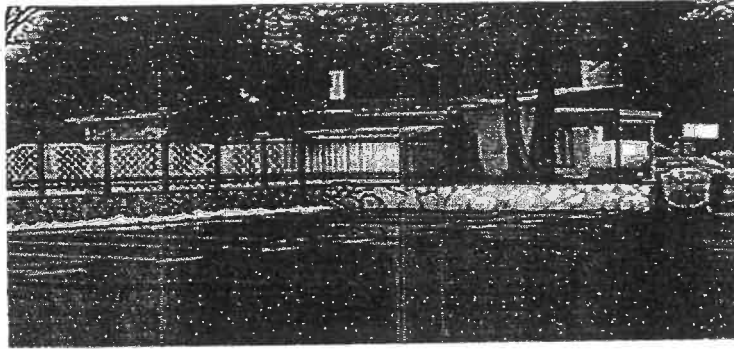


38. "Магацин ватрогасаца" – објекат постојећи на КП 13516/1, ЛН 1963 КО Чукарица, није уписан у ЛН нити је уцртан у копији катастарског плана.

Објекат изграђен 2005. године, без одобрења за градњу. Систем изградње: масивни зидани склоп. Уведене В/К електро ТТ инсталације.

У стварности објекат је приземни (П+0), а укупна стварна површина објекта износи 7.20 м². Објекат је ванкњижно власништво стечајног дужника.

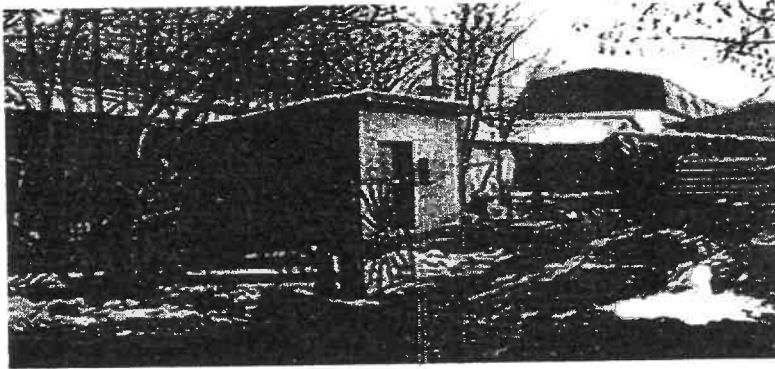
Грађевинско земљиште на КП 13516/1, на којој се налази предметни објекат, уписаној ЛН 1963 КО Чукарица чија је укупна површина $10\text{ха}69\text{а}29\text{м}^2$ у државној је својини Републике Србије, са правом коришћења стечајног дужника, са заједничким уделом.



39. "Кућица на плацу грађе" – објекат постојећи на КП 13516/1, ЛН 1963 КО Чукарица, није уписан у ЛН нити је учтан у копији катастарског плана.

Објекат изграђен 1975. године, без одобрења за градњу. Систем изградње: масивни зидани склоп. Уведене електро инсталације. У стварности објекат је приземни (П+0), а укупна стварна површина објекта износи 9.00 м^2 . Објекат је ванкњижно власништво стечајног дужника.

Грађевинско земљиште на КП 13516/1, на којој се налази предметни објекат, уписаној ЛН 1963 КО Чукарица чија је укупна површина $10\text{ха}69\text{а}29\text{м}^2$ у државној је својини Републике Србије, са правом коришћења стечајног дужника, са заједничким уделом.

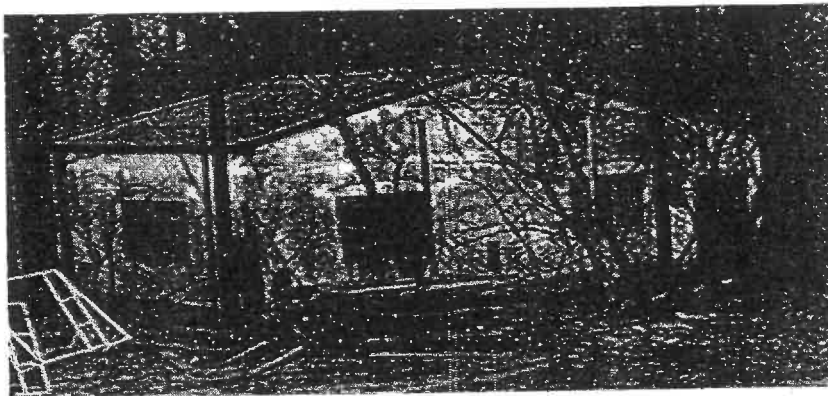


40. "Магацин пиротехнике" – објекат постојећи на КП 13514/2, ЛН 2402 КО Чукарица, није уписан у ЛН нити је учтан у копији катастарског плана.

Објекат изграђен 1965. Године, без одобрења за градњу. Систем изградње: АБ конструкција са зиданим испунама. Уведене електро инсталације.

У стварности објекат је приземни (П+0), а укупна стварна површина објекта износи 43.39 м^2 . Објекат је ванкњижно власништво стечајног дужника.

Земљиште на КП 13514/2 у површини од $6\text{ха}7\text{а}62\text{м}^2$ уписано је у ЛН 2402 КО Чукарица као градско грађевинско земљиште у својини Републике Србије, на коме је као носилац права уписана Република Србија.



40а. "Бункер пиротехнике" – објекат постојећи на КП 13514/2, ЛН 2402 КО Чукарица, није уписан у ЛН нити је учтан у копији катастарског плана.

Објекат изграђен 1965. године, без одобрења за градњу. Систем изградње: АБ конструкција са зиданим испунама. Уведене електро инсталације.

У стварности објекат је приземни (укопан) (П+0), а укупна стварна површина објекта износи 24.00 м^2 . Објекат је ванкњижно власништво стечајног дужника.

Земљиште на КП 13514/2 у површини од $6\text{ха}7\text{а}62\text{м}^2$ уписано је у ЛН 2402 КО Чукарица као градско грађевинско земљиште у својини Републике Србије, на коме је као носилац права уписана Република Србија.



41. "Надстрешница" – објекат постојећи на КП 13516/1, ЛН 1963 КО Чукарица, није уписан у ЛН нити је учртан у копији катастарског плана.

Објекат изграђен 1975. године, без одобрења за градњу. Систем изградње: Метална конструкција. Складиште. У стварности објекат је приземни (П+0), а укупна стварна површина објекта износи 156.00 м². Објекат је ванкњижно власништво стечајног дужника.

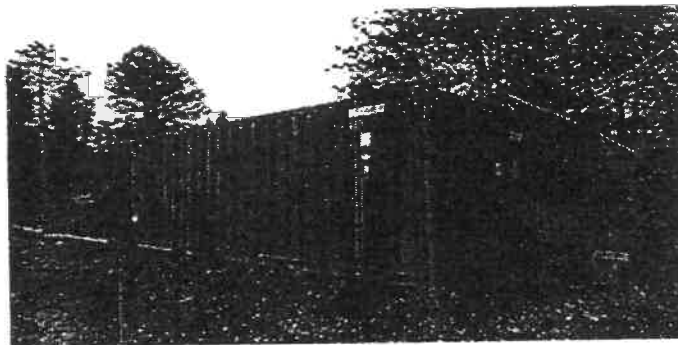
Грађевинско земљиште на КП 13516/1, на којој се налази предметни објекат, уписаној ЛН 1963 КО Чукарица чија је укупна површина 10ха69а29м² у државној је својини Републике Србије, са правом коришћења стечајног дужника, са заједничким уделом.



42. "Контејнер" – објекат постојећи на КП 13516/1, ЛН 1963 КО Чукарица, није уписан у ЛН нити је учртан у копији катастарског плана.

Објекат монтиран 1990. године, без одобрења за градњу. Систем изградње: мобилни објекат-стандардни градилишни контејнер. У стварности објекат је приземни, а укупна стварна површина објекта износи 14.40 м². Објекат је ванкњижно власништво стечајног дужника.

Грађевинско земљиште на КП 13516/1, на којој се налази предметни објекат, уписаној ЛН 1963 КО Чукарица чија је укупна површина 10ха69а29м² у државној је својини Републике Србије, са правом коришћења стечајног дужника, са заједничким уделом.



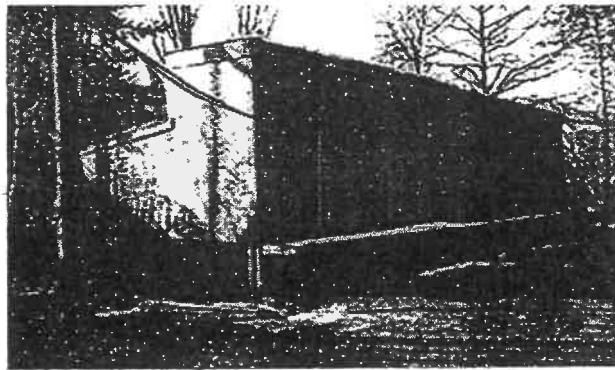
43. "Графо станица" – објекат постојећи на КП 13516/4, ЛН 2402 КО Чукарица, уписан у ЛН као објекат број 6, површине у основи 96 м², нема одобрење за градњу, власник односно држалац није утврђен.

Објекат изграђен 1970. године. Систем изградње: АБ конструкција са зиданим испунама. Уведенe електро инсталације. У стварности објекат има приземље, а укупна површина објекта износи 96 м².

Стечајни дужник је ванкњижни власник објекта.

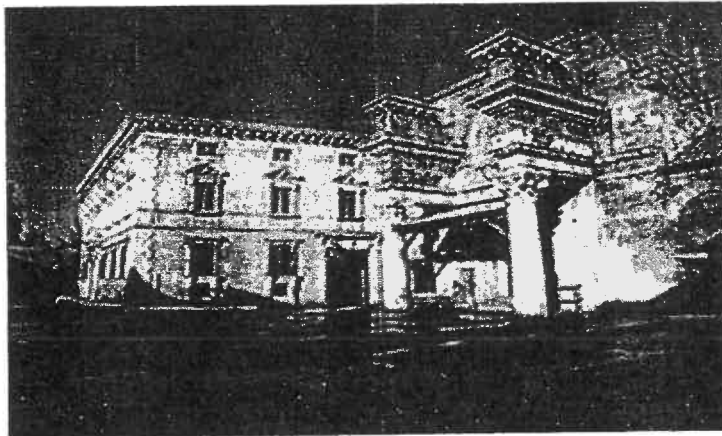
Секретаријату за легализацију под бројем 31-08 бр 351.21-30787/2010 поднета је допуна захтева за легализацију објекта подносиоца „JUGOEXPORT AVALA FILM INTERNATIONAL“ АД Београд - у стечају. .

Земљиште на КП 13516/4 у површини од $4\text{ха}39\text{а}94\text{м}^2$ уписано је у ЛН 2402 КО Чукарица као градско грађевинско земљиште у својини Републике Србије, на коме је као носилац права уписана Република Србија.

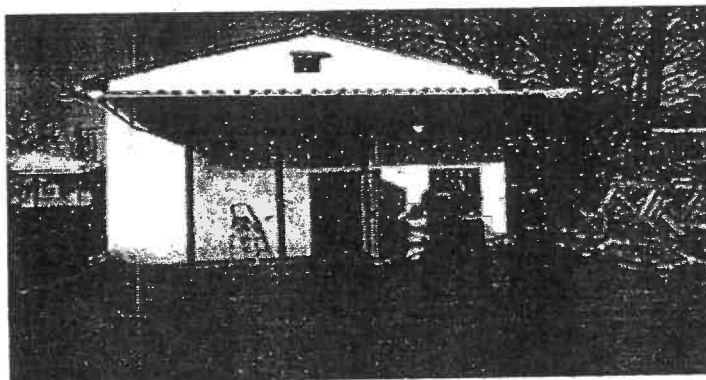


46. "Плато за сценографију(снимање)" – објекат постојећи на КП 13516/1, ЛН 1963 КО Чукарица, није уписан у ЛН нити је уцртан у копији катастарског плана.
Објекат изграђен 1980. године, без одобрења за градњу, за потребе постављања сценографије и снимање филмова. Систем изградње: бетонски плато на коме се тренутно налазе кулисе за снимање – Римски град, које је поставио "Филм 87" д.о.о. Простор је ограђен и опремљен са свим потребним прикључцима на инфраструктурне системе.

Укупна стварна површина Платоа износи $9.850.00\text{ м}^2$. Објекат је ванкњижно власништво стечајног дужника.
Грађевинско земљиште на КП 13516/1, на којој се налази предметни објекат, уписаној ЛН 1963 КО Чукарица чија је укупна површина $10\text{ха}69\text{а}29\text{м}^2$ у државној је својини Републике Србије, са правом коришћења стечајног дужника, са заједничким уделом.



47. Објекат "Term engineering" – објекат постојећи на КП 13516/1, ЛН 1963 КО Чукарица, није уписан у ЛН нити је уцртан у копији катастарског плана.
Објекат изграђен 1985. године, без одобрења за градњу. Систем изградње: масивни зидани склоп. Уведене В/К електро ТТ инсталације. Грејање локално.
У стварности објекат је приземни (П+0), а укупна стварна површина објекта износи 70.00 м^2 . Користи се као радионички простор. Објекат је ванкњижно власништво стечајног дужника.
Грађевинско земљиште на КП 13516/1, на којој се налази предметни објекат, уписаној ЛН 1963 КО Чукарица чија је укупна површина $10\text{ха}69\text{а}29\text{м}^2$ у државној је својини Републике Србије, са правом коришћења стечајног дужника, са заједничким уделом.

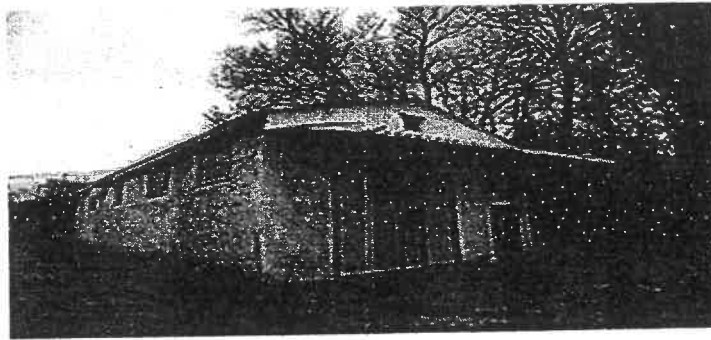


48. Објекат "Term engineering" (дограђени део) – објекат постојећи на КП 13516/1, ЛН 1963 КО Чукарица, није уписан у ЛН нити је уцртан у копији катастарског плана.

Објекат изграђен 2002. године, без одобрења за градњу. Систем изградње: масивна зидана конструкција са електро инсталације. Грејање локално.

У стварности објекат је приземни (П+0), а укупна стварна површина објекта износи 33.00 м². Корист се као радионички простор. Објекат је ванкњижно власништво стечајног дужника.

Грађевинско земљиште на КП 13516/1, на којој се налази предметни објекат, уписаној ЛН 1963 КО Чукарица чија је укупна површина 10ха69а29м² у државној је својини Републике Србије, са правом коришћења стечајног дужника, са заједничким уделом.

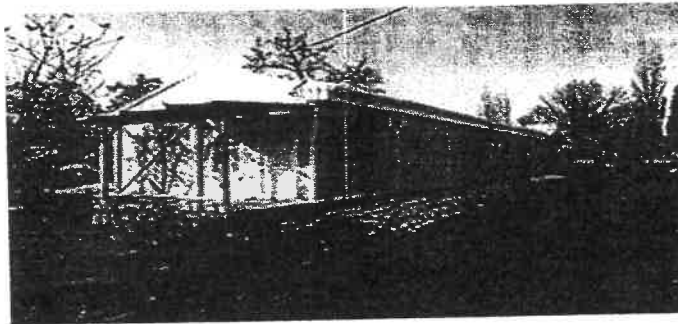


49. Објекат "Term engineering" – објекат постојећи на КП 13514/2, ЛН 2402 КО Чукарица, није уписан у ЛН нити је уцртан у копији катастарског плана.

Објекат изграђен 2000. године, без одобрења за градњу. Систем изградње: масивни зидани склоп. Уведене В/К електро ТТ инсталације. Грејање локално.

У стварности објекат је приземни (П+0), а укупна стварна површина објекта износи 106.00 м². Корист се као радионички простор. Објекат је ванкњижно власништво стечајног дужника.

Земљиште на КП 13514/2 у површини од 6ха7а62м² уписано је у ЛН 2402 КО Чукарица као градско грађевинско земљиште у својини Републике Србије, на коме је као носилац права уписана Република Србија.



50. Барака "МС инжењеринг" – објекат постојећи на КП 13516/1, ЛН 1963 КО Чукарица, уписан у ЛН као објекат број 24, површине у основи 598 м², изграђен без одобрења за градњу, "МС инжењеринг" д.о.о. држалац.

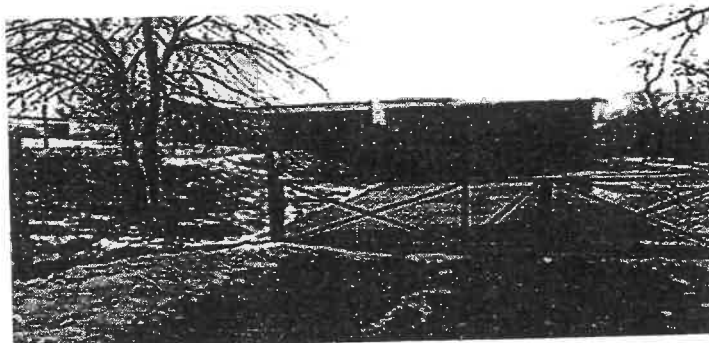
Објекат изграђен 1995. године. Систем изградње: комбинована зидана и монтажна конструкција. Уведене инсталације: В/К електро. Грејање-локално.

У стварности објекат је приземни (П+0) и састоји се од дрвене бараке, површине 428 м² (у овом тексту дат приказ објекта под бројем 33) и предметног дограђеног дела површине 170 м², тако да укупна стварна површина целовитог објекта износи 598 м². Користи се као радионички и складишни простор.

Објекат је ванкњижно власништво стечајног дужника.

Стечајни дужник је, дана 31.10.2014. године, поднео захтев Републичком геодетском заводу за брисање држаоца објекта „МС Инжењеринг“ д.о.о.

Грађевинско земљиште на КП 13516/1, на којој се налази предметни објекат, уписаној ЛН 1963 КО Чукарица чија је укупна површина 10ха69а29м² у државној је својини Републике Србије, са правом коришћења стечајног дужника, са заједничким уделом.

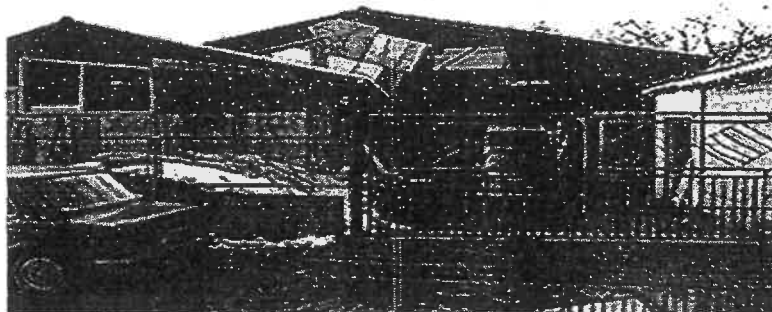


51. Дрвена надстрешница "МС инжењеринг" – објекат постојећи на КП 13516/1, ЛН 1963 КО Чукарица, није уписан у ЛН нити је уцртан у копији катастарског плана.

Објекат изграђен 1995. године, без одобрења за градњу. Уведене електро инсталације.

У стварности објекат је приземни (П+0), а укупна стварна површина објекта износи 90.00 м². Корист се као радионички и складишни простор. Објекат је ванкњижно власништво стечајног дужника.

Грађевинско земљиште на КП 13516/1, на којој се налази предметни објекат, уписаној ЛН 1963 КО Чукарица чија је укупна површина 10ха69а29м² у државној је својини Републике Србије, са правом коришћења стечајног дужника, са заједничким уделом.

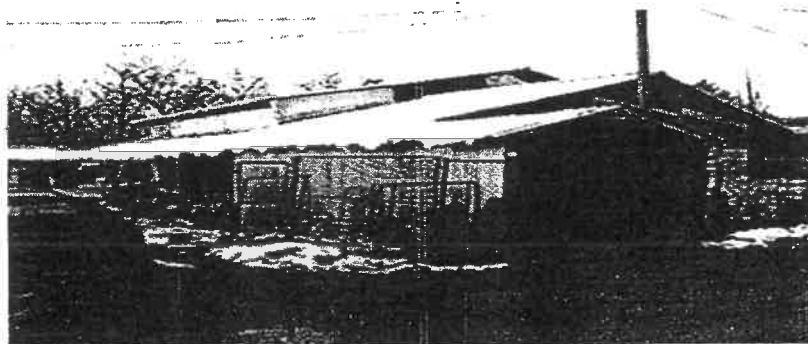


52. Барака "МС инжењеринг" (радионица) – објекат постојећи на КП 13516/1, ЛН 1963 КО Чукарица, није уписан у ЛН нити је уцртан у копији катастарског плана.

Објекат изграђен 1995. године, без одобрења за градњу. Уведене електро инсталације.

У стварности објекат је приземни (П+0), а укупна стварна површина објекта износи 50.00 м². Корист се као радионички и складишни простор. Објекат је ванкњижно власништво стечајног дужника.

Грађевинско земљиште на КП 13516/1, на којој се налази предметни објекат, уписаној ЛН 1963 КО Чукарица чија је укупна површина 10ха69а29м² у државној је својини Републике Србије, са правом коришћења стечајног дужника, са заједничким уделом.



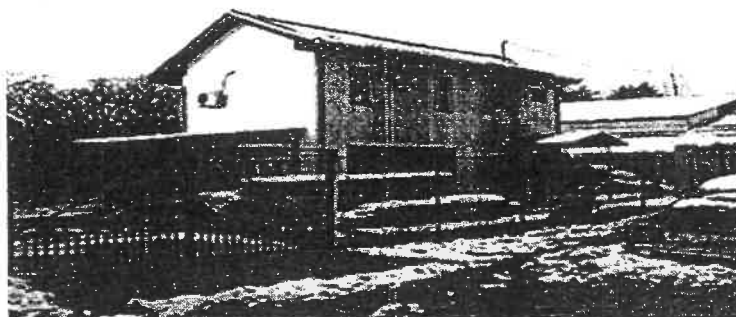
53. Објекат "МС инжењеринг" – објекат постојећи на КП 13516/1, ЛН 1963 КО Чукарица, уписан у ЛН као објекат број 22, површине у основи 54 м², нема одобрење за градњу, као држалац уписан "Атос комерц" д.о.о.

Објекат изграђен 1995. године, без одобрења за градњу. Уведене В/К електро ТТ инсталације.

У стварности објекат је спратни (П+1), а укупна стварна површина објекта износи 108.00 м². Користи се као административни и помоћни простор. Објекат је ванкњижно власништво стечајног дужника.

Стечајни дужник је, дана 31.10.2014. године, поднео захтев Републичком геодетском заводу за брисање држаоца објекта "Атос комерц" д.о.о.

Грађевинско земљиште на КП 13516/1, на којој се налази предметни објекат, уписаној ЛН 1963 КО Чукарица чија је укупна површина 10ха69а29м² у државној је својини Републике Србије, са правом коришћења стечајног дужника, са заједничким уделом.

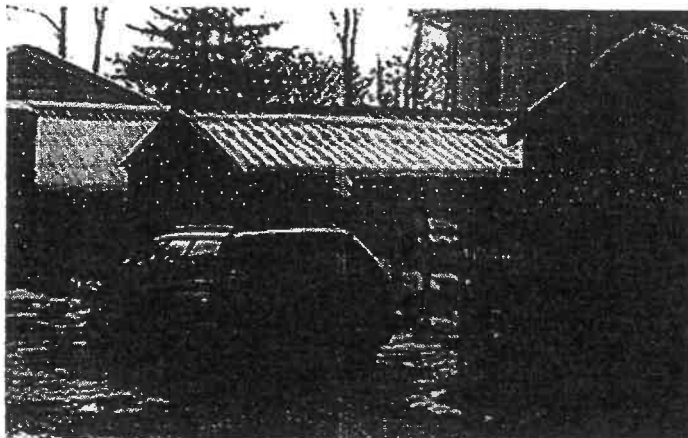


54. Надстрешница "МС инжењеринг" – објекат постојећи на КП 13516/1, ЛН 1963 КО Чукарица, није уписан у ЛН нити је уцртан у копији катастарског плана.

Објекат изграђен 2003. године, без одобрења за градњу.

У стварности објекат је приземни (П+0), а укупна стварна површина објекта износи 15.75 м². Корист се као гаража. Објекат је ванкњижно власништво стечајног дужника.

Грађевинско земљиште на КП 13516/1, на којој се налази предметни објекат, уписаној ЛН 1963 КО Чукарица чија је укупна површина 10ха69а29м² у државној је својини Републике Србије, са правом коришћења стечајног дужника, са заједничким уделом.

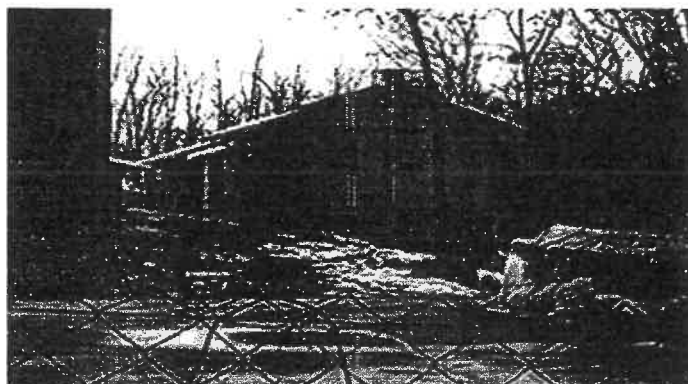


55. Објекат "МС инжењеринг" – објекат постојећи на КП 13516/1, ЛН 1963 КО Чукарица, није уписан у ЛН нити је уцртан у копији катастарског плана.

Објекат изграђен 2005. године, без одобрења за градњу. Систем градње: комбинована зидана и монтажна конструкција. Уведене В/К електро ТТ инсталације. Грејање-локално.

У стварности објекат је приземни (П+0), а укупна стварна површина објекта износи 150.00 м². Корист се као радионички и складишни простор. Објекат је ванкњижно власништво стечајног дужника.

Грађевинско земљиште на КП 13516/1, на којој се налази предметни објекат, уписаној ЛН 1963 КО Чукарица чија је укупна површина 10ха69а29м² у државној је својини Републике Србије, са правом коришћења стечајног дужника, са заједничким уделом.

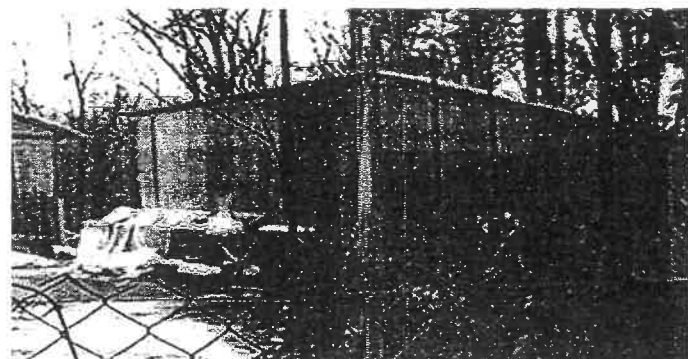


56. Објекат "МС инжењеринг" – објекат постојећи на КП 13516/1, ЛН 1963 КО Чукарица, није уписан у ЛН нити је уцртан у копији катастарског плана.

Објекат изграђен 2003. године, без одобрења за градњу. Уведене електро инсталације.

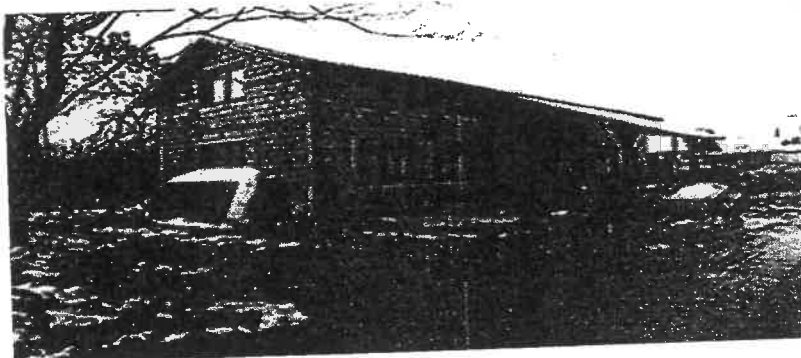
У стварности објекат је приземни (П+0), а укупна стварна површина објекта износи 30.55 м². Корист се као радионички и складишни простор. Објекат је ванкњижно власништво стечајног дужника.

Грађевинско земљиште на КП 13516/1, на којој се налази предметни објекат, уписаној ЛН 1963 КО Чукарица чија је укупна површина 10ха69а29м² у државној је својини Републике Србије, са правом коришћења стечајног дужника, са заједничким уделом.



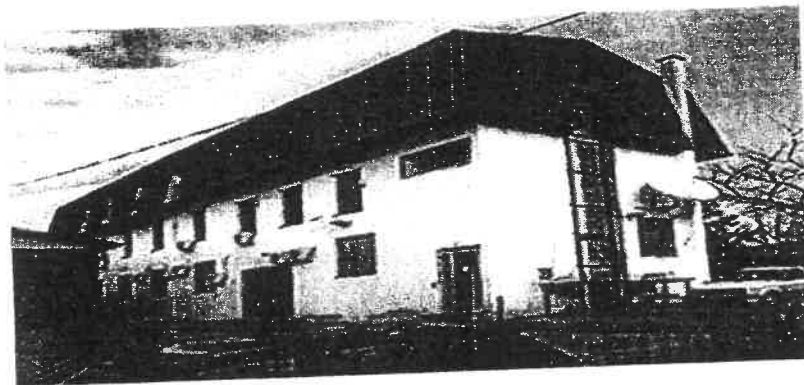
57. **Објекат "СЗР Синђелић"** – објекат постојећи на КП 13516/1, ЛН 1963 КО Чукарица, уписан у ЛН као објекат број 5, површине у основи 108 м², нема одобрење за градњу, као држалац уписан "СЗР Синђелић Драган". Објекат изграђен 1995. године, без одобрења за градњу. Систем градње: АБ конструкција са зиданим испунама. Уведене В/К електро ТТ инсталације. Грејање-локално. У стварности објекат је спратни (П+1), а укупна стварна површина објекта износи 192.00 м². Корист се као радионички и складишни простор. Објекат је ванкњижно власништво стечајног дужника. Стечајни дужник је, дана 31.10.2014. године, поднео захтев Републичком геодетском заводу за брисање држаоца објекта "СЗР Синђелић Драган". Секретаријату за послове легализацију објеката стечајни дужник поднео захтев број 351.21-7053/2010 ради легализације објекта број 5, површине 108 м².

Грађевинско земљиште на КП 13516/1, на којој се налази предметни објекат, уписаној ЛН 1963 КО Чукарица чија је укупна површина 10ха69а29м² у државној је својини Републике Србије, са правом коришћења стечајног дужника, са заједничким уделом.

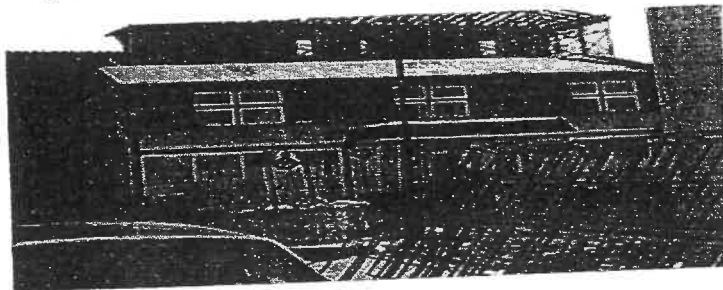


58. **Објекат "Дијагфарм"** – објекат постојећи на КП 13516/1, ЛН 1963 КО Чукарица, уписан у ЛН као објекат број 19, површине у основи 261 м², нема одобрење за градњу, као држалац уписан стечајни дужник. Објекат изграђен 2004. године, без одобрења за градњу. Систем градње: АБ конструкција са зиданим испунама. Уведене В/К електро ТТ инсталације. Грејање-локално. У стварности објекат је спратни (П+1+ПК), а укупна стварна површина објекта износи 783.00 м². Корист се као административно-канцеларијски и радионички простор. Објекат је ванкњижно власништво стечајног дужника. Секретаријату за послове легализацију објеката стечајни дужник поднео захтев број 351.21-7053/2010 ради легализације објекта број 19.

Грађевинско земљиште на КП 13516/1, на којој се налази предметни објекат, уписаној ЛН 1963 КО Чукарица чија је укупна површина 10ха69а29м² у државној је својини Републике Србије, са правом коришћења стечајног дужника, са заједничким уделом.



59. **Објекат "Антибо" (дограђени део објекта Аутосервис 2)** – објекат постојећи на КП 13516/1, ЛН 1963 КО Чукарица, није уписан у ЛН нити је уртан у копији катастарског плана. Објекат изграђен 2004. године, без одобрења за градњу. Уведене В/К електро ТТ инсталације. Грејање централно радијаторско. У стварности објекат је спратни (П+1), а укупна стварна површина објекта износи 211.00 м². Корист се као административно-канцеларијски и помоћни простор. Објекат је ванкњижно власништво стечајног дужника. Грађевинско земљиште на КП 13516/1, на којој се налази предметни објекат, уписаној ЛН 1963 КО Чукарица чија је укупна површина 10ха69а29м² у државној је својини Републике Србије, са правом коришћења стечајног дужника, са заједничким уделом.



г) Објекти који нису били предмет процене и изузимају се из продаје стечајног дужника као правног лица

Због спорног имовинско-правног статуса неких објеката и парничних и управних поступака и спорова који се, с тим у вези, воде пред надлежним судовима и државним органима, следећи објекти који су по отварању стечајног поступка унети у стечајну масу стечајног дужника нису били предмет процене вредности и изузети су из продаје стечајног дужника као правног лица, и то:

1. **Објекат "Бајка"** – објекат постојећи на КП 13516/1, ЛН 1963 КО Чукарица, уписан у ЛН као објекат број 26 - помоћна зграда површине у основи 345 м², објекат број 27 - зграда угоститељства површине у основи 258 м² и објекат број 28 – помоћна зграда површине у основи 187 м², укупне површине у основи 790 м², нема одобрење за градњу, као држалац уписан Горан Радивојевић.

Угоститељски објекат "Бајка" изграђен је без одобрења за градњу. По отварању стечајног поступка, објекат је унет у стечајну масу стечајног дужника, по основу расположиве документације.

Стечајни дужник је поднео захтев РГЗ Служби за катастар непокретности за брисање држаоца објекта Горана Радивојевића. По тужби Горана Радивојевића води се парница за утврђење излучног захтева тужиоца и излучење објекта из стечајне масе стечајног дужника. По тужби "Филмске колибе" д.о.о. у стечају води се парница за утврђење имовинског захтева тужиоца на објекту. Осим тога, у Г листу је забележена забрана отуђења и оптерећења објекта "Бајка", по предлогу тужиље Радивојевић Зорке против туженог Радивојевић Горана.

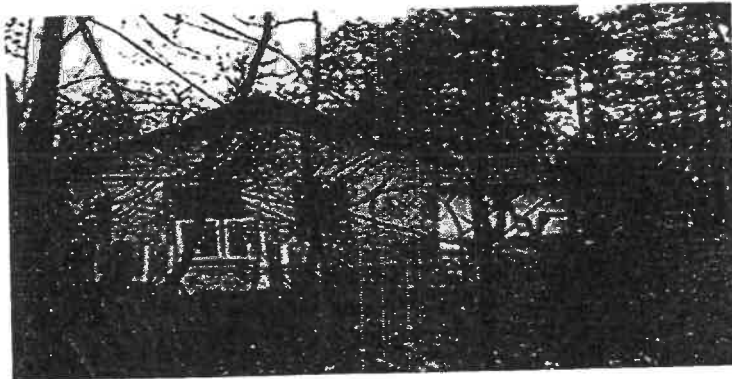
Грађевинско земљиште на КП 13516/1, на којој се налази предметни објекат, уписаној ЛН 1963 КО Чукарица чија је укупна површина 10ха69а29м² у државној је својини Републике Србије, са правом коришћења стечајног дужника, са заједничким уделом.

2. **Помоћни објекат** - изграђен на катастарској парцели број 13516/1, ЛН 1963 КО Чукарица, уписан у ЛН као објекат број 6, површине у основи 78 м², има одобрење за градњу, није издата употребна дозвола, стечајни дужник држалац.

По отварању стечајног поступка, објекат је унет у стечајну масу стечајног дужника, по основу расположиве документације

У ЛН уписана је забележка број 952-02-10714/11 по захтеву Милана Корице из Београда за провођење промене упис права својине на објекту број 6, по основу Уговора о купопродаји који је закључио са предузећем "Београд филм". Власништво на објекту продавац је засновао на Одлуци Радничког савета предузећа за производњу и извоз филмова "Авала" од 17.07.1968. године којим је ово предузеће подељено на три предузећа. ЦФС "Кошутњак", "Авала филм" и "Авала Генекс". Предметни објекат је наведеном поделом је припало предузећу "Авала Генекс" које се касније трансформисало у предузеће "Београд филм", продаваца овога објекта.

Грађевинско земљиште на КП 13516/1, на којој се налази предметни објекат, уписаној ЛН 1963 КО Чукарица чија је укупна површина 10ха69а29м² у државној је својини Републике Србије, са правом коришћења стечајног дужника, са заједничким уделом.



3. **Објекат "Грампер"** – објекат постојећи на КП 13514/2, ЛН 2402 КО Чукарица, уписан у ЛН као објекат број 6 - површине у основи 87 м², нема одобрење за градњу, као држалац уписан "Грампер" д.о.о.

Објекат "Грампер" изграђен је 1955. године без одобрења за градњу. По отварању стечајног поступка, објекат је унет у стечајну масу стечајног дужника, по основу расположиве документације.

Стечајни дужник је поднео захтев РГЗ Служби за катастар непокретности за брисање држаоца објекта "Грампер" д.о.о.

По тужби "Грампер" д.о.о. води се парница за утврђење излучног захтева тужиоца и излучење објекта из стечајне масе стечајног дужника.

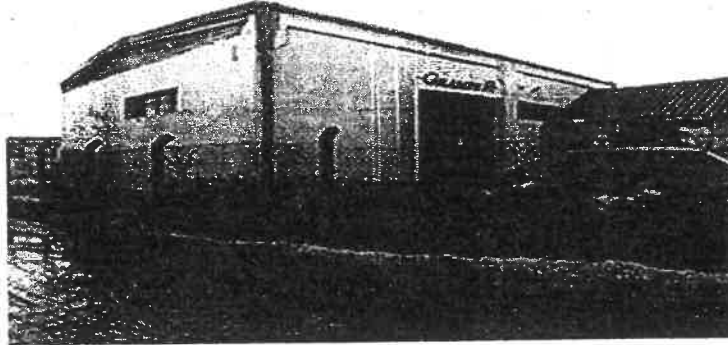
Земљиште на КП 13514/2 у површини од 6ха7а62м² уписано је у ЛН 2402 КО Чукарица као градско грађевинско земљиште у својини Републике Србије, на коме је као носилац права уписана Република Србија.



4. Објекат "Грампер" – објекат постојећи на КП 13514/2, ЛН 2402 КО Чукарица, уписан у ЛН као објекат број 5 - површине у основи 205 м², нема одобрење за градњу, као држалац уписан "Грампер" д.о.о.
Објекат "Грампер" изграђен је 1995. године без одобрења за градњу. По отварању стечајног поступка, објекат је унет у стечајну масу стечајног дужника, по основу расположиве документације.
Стечајни дужник је поднео захтев РГЗ Служби за катастар непокретности за брсање држаоца објекта "Грампер" д.о.о.

По тужби "Грампер" д.о.о. води се парница за утврђење излучног захтева тужиоца и излучење објекта из стечајне масе стечајног дужника.

Земљиште на КП 13514/2 у површини од 6х7а62м² уписано је у ЛН 2402 КО Чукарица као градско грађевинско земљиште у својини Републике Србије, на коме је као носилац права уписана Република Србија.



5. "Постоље за резервоар" – објекат постојећи на КП 13534, ЛН 2403 КО Чукарица, уписан у ЛН као објекат број 2 - површине у основи 222 м², нема одобрење за градњу, власник односно држалац није утврђен.
Објекат у садашњем стању је изграђен 1960. Године. Објекат представља бетонско постоље за резервоар за воду који није довршен, са АБ плочом и зиданим сутереном. По отварању стечајног поступка, објекат је унет у стечајну масу стечајног дужника, на основу расположиве документације.

Грађевинско земљиште на КП 13504, на којој се налази предметни објекат, уписаној ЛН 2403 КО Чукарица чија је укупна површина 72а37м² у државној је својини Републике Србије, са правом коришћења стечајног дужника, са уделом 1/1.
Пред Агенцијом за реституцију води се поступак за повраћај КП 13504 старим власницима.

д) Закупци пословног простора у објектима стечајног дужника

Табеларни прегледе свих закупца пословног простора у објектима стечајног дужника који су били предмет процене и укључени су у продају стечајног дужника као правног лица.

Ред број	Назив закупца	Закуп пословног простора у објекту:	Уговор	месечни закуп без пдв-а	Износ месечног закупа са пдв-ом
1	Горан Главоњић	ТОНСКИ СТУДИО	бр.492 од 23.04.2012.	11,280.00	13,536.00
2	ТVM д.о.о.	ДЕКОР	бр.744 од 25.12.2011	135,680.00	162,816.00
3	Steps and Props	ТОНСКИ СТУДИО	бр.1302 од 01.11.2013.	39,030.00	46,836.00
4	СЗР Крагуљ	АТЕЉЕ V	бр. 844 од 16.11.2011.	7,400.00	8,880.00
5	Владимир Живковић	АТЕЉЕ I	бр. 1261 од 01.12.2014.	11,280.00	13,536.00
6	Фаворит промет д.о.о.	УПРАВНА ЗГРАДА	Анекс 828 од 18.07.2013. Уговора бр.550 од 16.09.2011.	13,500.00	16,200.00
7	Take it or leave it д.о.о.	АТЕЉЕ IV	бр.816 од 10.11.2011.	5,400.00	6,480.00
8	Бетахем д.о.о.	УПРАВНА ЗГРАДА И ДЕКОР	бр.581 од 23.09.2011.	37,620.00	45,144.00
9	АПД Топ д.о.о.	АТЕЉЕ VI- Барака бр 3	Анекс 127 од 09.02.2015 Уговора 471 од 29.08.2011.	20,250.00	24,300.00
10	ЕКО Степ д.о.о.	АТЕЉЕ IV	бр.483 од 02.09.2011.	8,100.00	9,720.00
11	Sezam trade д.о.о.	УПРАВНА ЗГРАДА	бр.815 од 10.11.2011.	16,920.00	20,304.00

12	МС Инжењеринг д.о.о.	Објекти "МС Инжењеринг"	Анекс бр 854 Од 15.08.2014. Уговора бр 742 од 25.10.2011.	96,500.00	115,800.00
13	Кошутњак Филм д.о.о.	ДЕКОР И ЛАБОРАТОРИЈА	Анекс бр 739 Од 10.07.2014. Уговора бр 484 од 02.09.2011.	44,700.00	53,640.00
14	Терм инстал д.о.о.	Објекат "Терм Инстал"	бр.814 од 10.11.2011.	48,630.00	58,356.00
15	Verdict Film д.о.о.	ПЛАТО ЗА СЦЕНОГРАФИЈУ	Анекс бр. 141 од 13.02.2015 Уговора бр. 969 од 11.09.2014.	23,350.00	28,020.00
16	NewANCon д.о.о.	Објекат "Синђелић"	бр.510 од 08.05.2014.	25,920.00	31,104.00
17	Метролис мед.д.о.о.	УПРАВНА ЗГРАДА	бр.818 од 10.11.2011.	53,460.00	64,152.00
18	Вектад.о.о.	АТЕЉЕ IV, УГЉАРА И РЕСТОРАН "ФИЛМСКИ Г."	Анекс бр.1089 од 18.09.2013. Уговора 472 Од 29.08.2011.	249,340.00	299,208.00
19	Grand Production д.о.о.	АТЕЉЕ I, АТЕЉЕ V, АТЕЉЕ VII и АУТОСЕРВИС I	Анекс бр 1055 од 05.09.2013. Уговора 55 од 10.01.2012.; Уг.бр 511 од 08.05.2014.; Уг бр.235 од 06.03.2014.; Анекс 1054 од 05.09.2013. Уговора 849 од 29.06.2012.	1,686,700.00	2,024,040.00
20	PTC	Барака "СОКО I" и "СОКО II" и Гаража репортажних кола	Анекс 331 од 28.03.2013. Уговора бр 375 од 23.03.2012.	379,878.00	455,853.60
21	SK Group д.о.о.	АУТОСЕРВИС I	Анекс бр.259 од 05.03.2013. Уговора 470 од 29.08.2011.	60,588.00	72,705.60
22	Веселин Малданер	ТОНСКИ СТУДИО	бр.850 од 29.06.2012.	4,841.00	5,809.20
23	Дејан Абадић	УПРАВНА ЗГРАДА	бр.826 од 11.11.2011.	45,120.00	54,144.00
24	Chery company д.о.о.	ЛАБОРАТОРИЈА	бр.481 од 02.09.2011.	99,640.00	119,568.00
25	Драгиша Баша	УПРАВНА ЗГРАДА	бр.825 од 11.11.2011.	20,069.00	24,082.80
26	Антибо д.о.о.	АУТОСЕРВИС I, АУТОСЕРВИС II	Анекс 1196 од 18.10.2013. Уговора бр. 743 од 25.10.2011	102,820.00	123,384.00
27	Зоран Абадић	УПРАВНА ЗГРАДА	бр.960 од 08.09.2014.	25,850.00	31,020.00
28	Јасмина Арнаутовић	ПОРТИРНИЦА	бр.416 од 30.03.2012	1,086.00	1,303.20
29	Милена М.	АТЕЉЕ I	бр.419 од 30.03.2012	865.00	1,038.00
30	Видан Стишовић	АТЕЉЕ IV	бр.417 од 30.03.2012	536.00	643.20
31	Миљана Шолевић	АТЕЉЕ IV	бр.418 од 30.03.2012.	850.00	1,020.00
	Укупно:			3,277,203.00	3,932,643.60